



ALBA MILAGRO S.p.A.

via F. Corridoni, 19
20015 - Parabiago (MI) - Italy
tel +39 0331 495211
fax +39 0331 557953
albamilagro.com

Siamo... Pionieri nella biostimolazione e nella nutrizione vegetale

La storia di Milagro inizia nel 1988 in Italia e, in breve tempo, l'azienda diventa pioniera e leader nella produzione di biostimolanti e soluzioni nutrizionali innovative. La ricerca è da sempre il nostro principio guida. Il nostro portafoglio prodotti è il risultato di una continua attività di R&S, svolta sia internamente, sia in collaborazione con università e istituti di ricerca internazionali. Il nostro obiettivo è soddisfare le esigenze dei moderni mercati agricoli, che richiedono produzioni e rese più sostenibili.



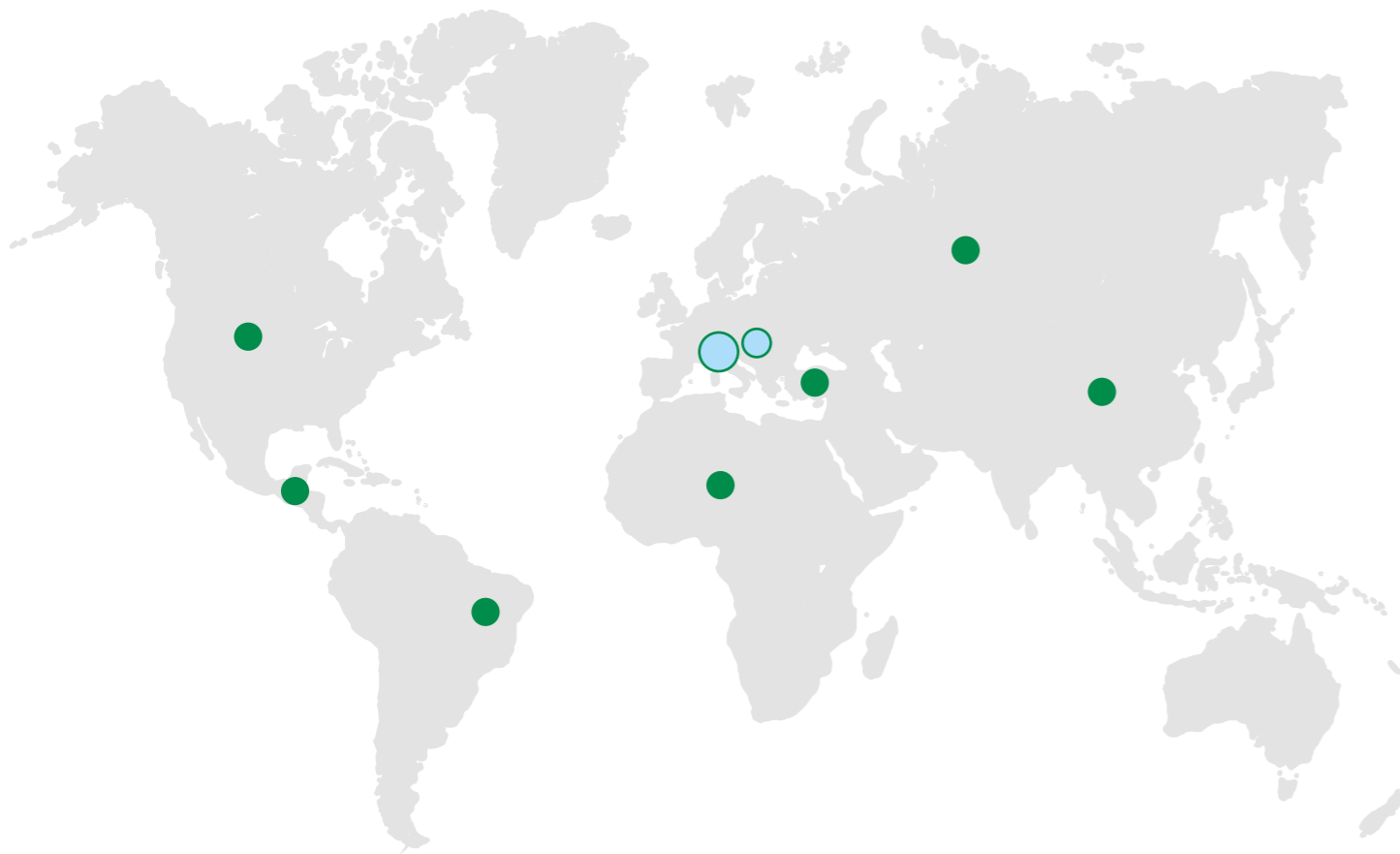
Siamo... “The Italian Fertilizer Loved Worldwide”

La brand identity gioca per Alba Milagro International un ruolo fondamentale nel differenziare l'azienda dai suoi concorrenti. Essa, infatti, è espressa nel suo payoff “*The Italian Fertilizer Loved Worldwide*”. I fertilizzanti Milagro sono 100% made in Italy e la loro qualità è riconosciuta a livello mondiale. Milagro può contare su una solida rete di partner locali la cui collaborazione è fondamentale per generare nuove opportunità di business.

Siamo... Internazionali

Nel corso degli anni, Milagro ha sviluppato una rete distributiva che oggi copre più di 50 paesi dell'America centrale e meridionale, dell'Africa, della Cina, dell'Estremo Oriente, del bacino del Mediterraneo e dei principali paesi arabi.

Nel 2018 abbiamo aperto una filiale in Ungheria, Alba Milagro Hungary Kft, che ha consolidato la nostra presenza nell'Europa dell'Est. È stato un passo importante per la crescita di Milagro in quest'area.



Siamo... Certificati

Grazie al suo continuo impegno, Milagro ha ottenuto la prima certificazione UNI EN ISO 9001 nel 2013. Questo significa che l'azienda ha implementato e mantiene aggiornato un sistema di gestione della qualità conforme alle norme ISO per le seguenti attività: "Ricerca e Sviluppo, produzione e vendita di fertilizzanti liquidi e in polvere per l'agricoltura".



UNI EN ISO 9001:2015



CERTIQUALITY IS MEMBER OF CISQ FEDERATION

Siamo... Eccellenza nei prodotti

Le nostre ampie conoscenze nel campo della nutrizione delle colture, insieme all'esperienza nel processo di produzione ed all'eccellente qualità di tecnologie e prodotti ci rendono un partner affidabile e professionale nel mondo della nutrizione vegetale.

Siamo... Assistenza e supporto

Da decenni assistiamo quotidianamente i nostri clienti: Milagro è al loro fianco per sviluppare la strategia nutrizionale ideale per ogni coltura, in modo da fornire le soluzioni più efficaci. I nostri prodotti sono studiati per migliorare l'efficienza biologica dei componenti nutrizionali e favorire la crescita naturale delle piante, in ognuna delle differenti condizioni ambientali in cui i prodotti verranno utilizzati.



Siamo... Biologici

Abbiamo a cuore l'ambiente. Infatti, molti prodotti Milagro possono essere utilizzati in agricoltura biologica (Regolamenti UE 2018/848, UE 2021/1165 e S.M.I.) e rappresentano una base importante per questo mercato in rapida evoluzione.

Milagro produce fertilizzanti sostenibili che rispettano le risorse naturali (acqua, suolo e aria) e la biodiversità, secondo i più alti standard tecnologici.





ATTIVATORI

- 8 ACTIFOL
- 10 ● AMINOTON
- 12 ASKAN
- 14 ● BETACROP PLUS
- 16 ● BIOSTIM-AM
- 18 ● KALEX EVO
- 20 ● KALEX FLOW
- 22 ● KALEX MICRO
- 24 Linea LONITE
LONITE
LONITE 80 SP
- 26 METONIC
- 28 ● MICOSTAR
- 30 ● MILABRIX
- 32 ● Linea PROMET
- 34 PROMET Ca
- 36 PROMET Cu
- 38 PROMET Zn
- 40 REDGAIN
- 42 SILI-MAX
- 44 ● STAYGREEN
- 46 ● Linea STIMCROP
SITMCROP
STIMCROP L
- 48 ● STIMCROP GREEN
- 50 ● X-ROOT



MICRO E MESO ELEMENTI

- 54 ● Base BORO
BORAMIDE PLUS
- 56 CALCIBOR
MOLBOR
- 58 Base MAGNESIO
SUPERMAG
- 60 MAGNESIO NITRATO
- 62 MESO ELEMENTI (Prodotti a base di calcio, magnesio e azoto)
APICAL
CAL-BRIK

● PRODOTTI CONSENTITI IN AGRICOLTURA BIOLOGICA



MICRO E MESO ELEMENTI

- 64 ● MESO ELEMENTI (Prodotti a base di calcio)
CALCITEK
TOPCAL
- 66 ● Linea DIAFERRENE
DIAFERRENE
DIAFERRENE PLUS
DIAFERRENE HL
- 68 ● MISCELE DI MICROELEMENTI
AGRUMIN
OLIOGOMIX
OLIGOMIX Mg
OLIGOMIX BIO
- 70 ● NU-CLEM
- 72 MILA-SIL
- 74 ● ZOLFOLITE



FAMIGLIA FOGLIARI

- 78 Linea AMINOLEAF PRO
- 80 FOLIAR PLUS
- 82 HARVEST K
- 84 NUTREX-Mg



FAMIGLIA FERTIRRIGANTI

- 88 Linea AGROFOL
AGROFOL N300
AGROFOL P540
- 90 AZOFER SLOW-RELEASE
- 92 ESSE-PHOS
- 94 Linea NUTRIGOLD
- 96 Linea NUTRIGOLD ECO
- 98 Linea NUTRIPRO LpH
- 100 POLYPHOS
- 102 Linea TIOPLUS
TIOPLUS BASIS
TIOPLUS 36K



ORGANICI

- 106 ● BIOLINFA
- 108 ● EKOTRON
- 110 ● MIXAMIN
- 112 ● RIVITER HFA



GRANULARI

- 116 Linea GRANULARI
ALBA GROW
HUMO BALANCE S
ULTRA GROW Mg
- 118 Linea STARTER
CEREAL TOP 54
HUMO GROW



PRODOTTI COMPLEMENTARI

- 122 ANTISCHIUMA TECH
- 124 ● Linea COPPER BOR
COPPER BOR 30
COPPER BOR 50
- 126 ICARO
- 128 LABIOGAMMA
- 130 NEUTRASOL
- 132 pH MASTER
- 134 SANIPLANT
- 136 STICKER

APPENDICE

- 138 TABELLE DI MISCIBILITA'
- 148 INFORMAZIONI DI SICUREZZA

● PRODOTTI CONSENTITI IN AGRICOLTURA BIOLOGICA



Curare e prevenire carenze di microelementi



Incrementare l'assorbimento di minerali



Incrementare la qualità post raccolta dei raccolti



Migliora la qualità del frutto



Migliorare e uniformare la fioritura



Stimolare la resistenza alle basse temperature



Stimolare la resistenza ad alte temperature e siccità



Rinforzare la pianta in condizioni ostili alla crescita



Stimolare lo sviluppo dell'apparato radicale



Stimolare lo sviluppo vegetativo



Stimolare un'allegagione uniforme



Energizzante



Booster



Selezionati e testati presso i nostri laboratori, questi prodotti possono essere utilizzati in una ampia varietà di contesti agricoli. Questi fertilizzanti speciali ad elevata efficacia, forniscono alle colture una maggiore resistenza allo stress e mantengono tassi ottimali di crescita, anche in condizioni difficili



- Agente antiossidante e attivatore antistress
- Agisce come rivitalizzante contro siccità, salinità del suolo ed escursioni termiche

CARATTERISTICHE

ACTIFOL è una specialità esclusiva Milagro a base di AATC (acetiltioprolina) e acido folico. L'AATC è il precursore della prolina (aminoacido antistress) e della cistina (attivatore del metabolismo). L'acido folico stimola la divisione cellulare e la sintesi delle proteine migliorando il metabolismo della pianta.

INFORMAZIONI

ACTIFOL mantiene la pianta vitale per combattere gli stress abiotici e biotici. Applicando **ACTIFOL** è possibile ottenere una maggiore resistenza alle sollecitazioni e una migliore efficienza delle attività fisiologiche, con conseguente maggiore resa e maggiore qualità della produzione.



CONTROLLO

ACTIFOL



DOSI DI APPLICAZIONE

Colture	Applicazione fogliare (L/ha)	Fertirrigazione (L/ha)	Periodo di impiego
cereali e colture industriali	0,5 - 1*	1 - 3	con erbicidi o pesticidi
frutticole, vite e olivo	0,5 - 1*	3	ogni 7 - 10 giorni dalla completa caduta dei petali
ortaggi e colture ornamentali	0,5 - 1*	3	ogni 7 - 10 giorni dalla completa caduta dei petali

* 100-250 ml/100 L acqua

COMPOSIZIONE

AATC (acido N-acetyl-thiazolidin-4-carbossilico)	5,0	5,12
Acido folico	0,1	0,1

FORMULAZIONE	Liquido
COLORE	Giallo
pH (20 °C)	7,0÷8,0
DENSITÀ (g/L, 20 °C)	1110÷1130
CONFEZIONI	Cartone (16 bottiglie da 1 L)



AMINOTON

Energizzante ad alto contenuto di aminoacidi



- Migliora la fotosintesi
- Aumenta la resistenza allo stress abiotico
- Funziona come vettore/agente chelante
- Promuove la biosintesi delle proteine e dei fitormoni
- Migliora l'equilibrio microbico e l'attività nel suolo

CARATTERISTICHE

AMINOTON è un potente energizzante ad alto contenuto di azoto e carbonio organico, composto da una miscela bilanciata di aminoacidi e peptidi di origine naturale. Se applicato per via fogliare, **AMINOTON** permette di ottenere un'intensa accelerazione dello sviluppo vegetativo.

Se applicato mediante irrigazione al terreno, **AMINOTON** stimola le attività biochimiche dei microrganismi.

RISULTATI

Grazie al contenuto equilibrato di aminoacidi liberi e peptidi, **AMINOTON** permette di ottenere una crescita armoniosa delle piante e rese più elevate, superando periodi di stasi vegetativa/stress abiotici. **AMINOTON** inoltre, potenzia gli effetti dei fitofarmaci e dei microelementi poiché agisce come agente chelante/vettore.

Quando applicato mediante irrigazione a goccia, **AMINOTON** aumenta fortemente la disponibilità e l'assorbimento degli elementi nutritivi grazie a un miglioramento dei processi metabolici della flora tellurica



AMINOTON

Energizzante ad alto contenuto di aminoacidi

DOSI DI APPLICAZIONE

Colture	Applicazione fogliare (L/ha)	Fertirrigazione (L/ha)	N° interventi e periodi di applicazione
cereali e colture industriali	2 - 6	-	1-2 all'accostamento e/o contemporaneamente all'intervento di difesa anticrittogamica
frutticole, vite, olivo	4 - 6	10 - 20	1-3 dalla ripresa vegetativa fino alla fioritura ed in post-allegagione fino a 30-40 gg prima del raccolto
ortaggi e colture ornamentali	4 - 6	10 - 20	1-3 durante tutte le fasi del ciclo vegetativo; interrompere applicazione su orticole da foglia 20 gg prima del raccolto
colture in serra	4 - 6	10 - 20	1-5 durante tutte le fasi del ciclo vegetativo; interrompere applicazione fogliare su orticole da foglia 20 gg prima del raccolto

COMPOSIZIONE

	% p/p	% p/v a 20 °C
Azoto (N) organico	7,6	9,5
Azoto (N) organico solubile	7,6	9,5
Carbonio (C) organico	24,0	30,0

FORMULAZIONE

Liquida

COLORE

Marrone

pH (20 °C)

5,5÷7,0

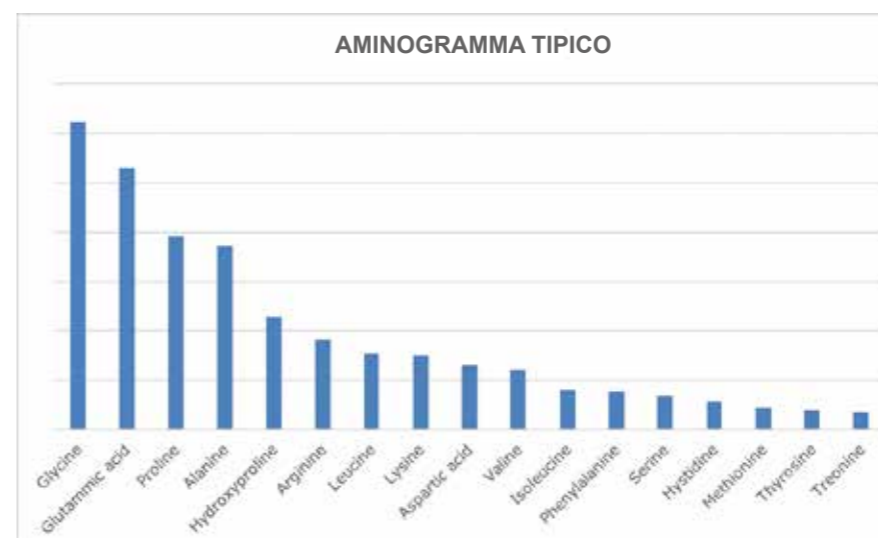
DENSITÀ (g/L, 20 °C)

1230÷1270

CONFEZIONI

Cartone (16 bottiglie da 1 L)
 Cartone (2 taniche da 6 L)
 Tanica da 20 L
 Fusto da 210 L
 IBC da 1000 L
 ATB da 28000 Kg

AMINOGRAMMA TIPICO





- Stimola la radicazione, la crescita e la produzione
- Regola l'equilibrio ormonale della pianta
- Migliora l'assorbimento del fertilizzante minerale
- Aiuta la pianta a riprendersi dallo stress abiotico

CARATTERISTICHE

ASKAN è un'innovativa formulazione liquida a base di estratti vegetali, polisaccaridi, composti organici, aminoacidi e micronutrienti chelati. Durante tutto il ciclo colturale, **ASKAN** migliora ed equilibra la crescita vegetativa e ottimizza il target produttivo

INFORMAZIONI

Amminoacidi vegetali e animali, betaine, acidi umici e acidi carbossilici presenti in **ASKAN**, supportano la pianta nei momenti di maggior richiesta energetica. Di conseguenza, **ASKAN** deve essere utilizzato a partire dal post-trapianto per ottenere una migliore formazione delle radici, una crescita vegetativa equilibrata, un migliore germogliamento, un miglioramento della pezzatura e dell'uniformità dei frutti. **ASKAN** facilita l'assorbimento fogliare

Askan: benefici del prodotto

Radicazione ed Energizzante



DOSI DI APPLICAZIONE

Colture	Applicazione fogliare (L/ha)	Fertirrigazione (L/ha)	N° interventi e periodi di applicazione
cereali e colture industriali	1 - 2	-	1-2 in concomitanza con i trattamenti fitosanitari
frutticole, vite, olivo	4 - 6	6 - 12	2-3 alla ripresa vegetativa, dopo 20-30 gg per nuovi impianti: 2 interventi dopo 20-30 gg dal trapianto
ortaggi e colture ornamentali	4 - 6	6 - 12	2-4 dal trapianto fino a 20 gg dalla raccolta
colture in serra, fragola	4 - 6	6 - 12	3-6 dal trapianto fino alla raccolta

COMPOSIZIONE

	% p/p	% p/v a 20 °C
Azoto (N) totale	6,2	7,4
- Azoto (N) organico	2,8	3,3
- Azoto (N) ureico	3,4	4,1
Ossido di potassio (K ₂ O) solubile in acqua	6,0	7,2
Carbonio (C) organico	10,3	12,3
Boro (B) solubile in acqua	0,1	0,12
Rame (Cu) chelato con EDTA, solubile in acqua	0,03	0,035
Ferro (Fe) chelato con EDTA, solubile in acqua	0,1	0,12
Manganese (Mn) chelato con EDTA, solubile in acqua	0,03	0,04
Zinco (Zn) chelato con EDTA, solubile in acqua	0,08	0,1

FORMULAZIONE Liquido
COLORE Marrone
pH (20 °C) 5,5÷6,5
DENSITÀ (g/L, 20 °C) 1190÷1210
CONFEZIONI Cartone (2 taniche da 6 L)
 Tanica da 20 L



BETACROP PLUS

Induttore di resistenza agli stress ossidativi abiotici



- Aumenta la regolazione osmotica naturale
- Migliora la resistenza alle alte temperature e allo stress da salinità
- Aumenta la plasticità e la resistenza della membrana cellulare

CARATTERISTICHE

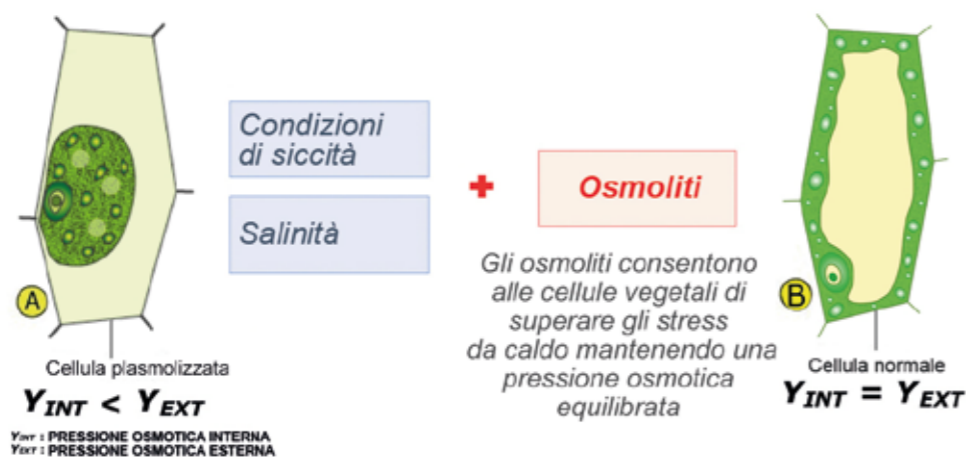
BETACROP PLUS ha una formulazione esclusiva a base di osmoliti, 100% derivati da estratti vegetali e amminoacidi di origine vegetale. **BETACROP PLUS** aiuta le piante ad autoregolare il metabolismo in condizioni di stress abiotico ed a mantenere attive le principali funzioni fisiologiche.

INFORMAZIONI

BETACROP PLUS migliora le prestazioni delle colture, la fotosintesi e le rese anche in condizioni di stress abiotico (caldo, siccità, salinità). **BETACROP PLUS** aumenta rapidamente il contenuto di osmoliti nel citoplasma, dove regolano la pressione osmotica, la struttura e la plasticità delle cellule. Se somministrato nei sette giorni precedenti la stretta, il prodotto permette di migliorare la produzione e la resa dei cereali.

Pertanto, **BETACROP PLUS** mostra effetti positivi per prevenire il disseccamento apicale dei frutti, il disseccamento del rachide e la spaccatura dei frutti in particolare su drupacee (soprattutto ciliegio, albicocco, pesco) su vite e su colture orticole, in presenza di sbalzi termici, piogge prolungate e durante l'aumento/maturazione della dimensione dei frutti.

Il ruolo degli osmoliti Regolazione dell'equilibrio osmotico



BETACROP PLUS

Induttore di resistenza agli stress ossidativi abiotici

DOSI DI APPLICAZIONE

Colture	Applicazione fogliare (L/ha)	Radicale (L/ha)	N° interventi e periodi di applicazione
cereali e colture industriali	4 - 6		1-2 all'accostamento e/o contemporaneamente all'intervento di difesa anticrittogamica
frutticole, vite, olivo, agrumi	4 - 6	6 - 12	2-3 dalla ripresa vegetativa fino alla pre-fioritura ed in post-allegagione fino a 10-15 gg prima del raccolto
ortaggi e colture ornamentali	4 - 6	6 - 12	2-3 durante tutto il ciclo vegetativo e durante le fasi di stress termico ed idrico più importanti
colture in serra, fragola	4 - 6	6 - 12	2-3 durante tutto il ciclo vegetativo e durante le fasi di stress termico ed idrico più importanti

COMPOSIZIONE

	% p/p	% p/v a 20 °C
Azoto (N) totale	5,2	6,1
- Azoto (N) organico	5,2	6,1
Carbonio (C) organico	14,2	16,6

FORMULAZIONE

Liquido

COLORE

Marrone

pH (20 °C)

5,5÷8,0

DENSITÀ (g/L, 20 °C)

1160÷1180

CONFEZIONI

Cartone (16 bottiglie da 1L)

Cartone (2 taniche da 6L)



BIOSTIM-AM

Biostimolante vegetale



- 100% origine vegetale
- Biostimolante
- Attività di fitoelicitore
- Provoca una risposta fito-ormonale

CARATTERISTICHE

BIOSTIM-AM è un biostimolante vegetale (estratto di alfa-alfa, alghe e melasso) che stimola la crescita delle parti epigee e ipogee delle piante.

Grazie anche al suo contenuto in Betaine ed altri componenti naturali, **BIOSTIM-AM** riduce gli effetti degli stress abiotici (acque saline, stress da caldo eccessivo, freddo, sbalzi termici).

INFORMAZIONI

BIOSTIM-AM ha come azione specifica quella di stimolare l'accrescimento dell'apparato radicale ed aereo, permettendo di migliorare i processi metabolici e chimico-fisici della pianta. Permette un aumento della capacità fotosintetica e dell'assorbimento dei nutrienti con conseguente incremento delle rese e della qualità delle produzioni. Se miscelato con prodotti fitosanitari ne migliora l'adesività e citotropicità.

TRIACONTANOLO: un regolatore naturale della crescita delle piante

Effetti del Triacontanolo sulle piante:

- agisce da regolatore naturale di crescita permettendo il processo di moltiplicazione e differenziazione cellulare;
- aiuta le piante coltivate in stress salino a crescere e aumentare le rese

Stress da salinità

Riduce la crescita e l'evoluzione delle colture



Applicazione di Triacontanolo

- Migliora:**
- la crescita delle piante;
 - lo stato fisiologico;
 - i parametri biologici;
 - ha un effetto carrier

BIOSTIM-AM

Biostimolante vegetale



DOSI DI APPLICAZIONE

Colture	Fogliare (L/ha)	N° di applicazioni	Tempi di applicazione
Cereali e colture industriali	1 - 2	1 - 2	Miscelato con pesticidi o erbicidi *
Alberi da frutto, uva, ulivi	2 - 4	2 - 4	Durante la fase vegetativa sviluppo, dopo la fioritura
Verdure e colture ornamentali	2 - 4	2 - 4	Durante la fase vegetativa sviluppo, dopo la fioritura
Serra raccolti	2 - 4	2 - 4	Durante la fase vegetativa sviluppo, dopo la fioritura

*Fare dei test di miscibilità prima di miscelare il prodotto con Fito e fertilizzanti

Non somministrare con Rame e Zolfo

Non somministrare con prodotti a pH molto acido o molto basico

COMPOSIZIONE

	% p/p	% p/v a 20°C
Azoto (N) organico	2,5	3,1
Ossido di potassio (K ₂ O) solubile in acqua	6,0	7,5
Carbonio (C) organico	14,0	17,5
Betaine	5,3	6,6

FORMULAZIONE Liquido

COLORE Marrone

pH (20 °C) 5,5÷7,0

DENSITÀ (g/L, 20 °C) 1240÷1260

CONFEZIONI Cartone (16 bottiglie da 1L)





- Diminuisce lo stress biotico promuovendo il metabolismo
- Migliora la resistenza tramite una forma di rame complessata ad alta efficienza biologica

CARATTERISTICHE

KALEX EVO è un fertilizzante in grado di nutrire e fortificare le colture. Sopprimerisce e previene le micro-carenze nel modo più equilibrato ed è in grado di mantenere piante sane e resistenti.

KALEX EVO è formulato in modo che le sostanze in esso contenute vengano rapidamente assorbite e trasportate dalle radici alle foglie. Per il suo effetto carrier può essere abbinato ai fitofarmaci.

Non usare in fioritura.

POMODORO DA INDUSTRIA

CONTROLLO

KALEX EVO



DOSI DI APPLICAZIONE

Coltura	Applicazione fogliare (L/ha)	Radicale (L/ha)	N° interventi e periodi di applicazione
Vite, kiwi, pomacee, drupacee, olivo, agrumi, melograno e tropicali	2-3 Con volumi di H ₂ O ridotti 0,2-0,3%	6-12	Interventi: ogni 8-12 giorni - dalla ripresa vegetativa - in post-fioritura - sviluppo frutti
Orticole da frutto	2-3 Con volumi di H ₂ O ridotti 0,2-0,3%	6-12	Ogni 8 giorni: - in pre trapianto (immersione plantule nella soluzione 0,2%) o post-trapianto - in post-fioritura - sviluppo frutti
Orticole da foglia	2-3 Con volumi di H ₂ O ridotti 0,2-0,3%	6-12	1° intervento dopo 5-7 giorni dal trapianto, poi ogni 8 giorni
Cereali e colture industriali	1-2 0,2-0,3%	-	Cereali a paglia: 1° intervento all'inizio-pieno accestimento, 2° tra botticella e spigatura Mais: dalle 3-5 foglie 2-3 interventi Attenzione: con i diserbi di post-emergenza (1-2 L/ha)
Vivai	0,2-0,3%	-	Ogni 8-10 giorni

COMPOSIZIONE

	% p/p	% p/v a 20 °C
Rame (Cu) solubile in acqua	4,1	5,0
Rame (Cu) complessato con HGA	4,1	5,0
Molibdeno (Mo) solubile in acqua	0,03	0,04

FORMULAZIONE

Liquido

COLORE

Verde

pH (20 °C)

3,8÷5,8

DENSITÀ (g/L, 20 °C)

1200÷1220

CONFEZIONI

Cartone (16 bottiglie da 1L)

Cartone (2 taniche da 6L)

Tanica da 20L



KALEX FLOW

Piante resilienti e ben nutrite



- Per il suo alto contenuto di Zolfo e Rame previene tutte le relative carenze e i problemi biotici ad esse connesse
- Stimola l'induzione di resistenza
- Promuove lo sviluppo di frutti e foglie in maniera bilanciata
- Consentito in Agricoltura Biologica

CARATTERISTICHE

KALEX FLOW è un fertilizzante a base di zolfo, rame e manganese in grado di nutrire e irrobustire le piante. Sopperendo e prevenendo le micro-carenze e nutrendole nel modo più equilibrato è in grado di mantenerle sane e in resistenza. **KALEX FLOW** è formulato in modo che le sostanze in esso contenute vengano rapidamente assorbite. Può essere abbinato ai fitofarmaci previa verifica di compatibilità. Non superare le concentrazioni di etichetta.



KALEX FLOW

Piante resilienti e ben nutrite

DOSI DI APPLICAZIONE

Colture	Applicazione fogliare (Kg/ha)	Radicale (Kg/ha)	N° interventi e periodi di applicazione
Vite, kiwi, pomacee, drupacee, olivo, agrumi, melograno e tropicali	2-3 Con volumi di H ₂ O ridotti 0,2-0,3%	6-12	Interventi: ogni 8-12 giorni - dalla ripresa vegetativa - in post-fioritura - sviluppo frutti
Orticole da frutto	2-3 Con volumi di H ₂ O ridotti 0,2-0,3%	6-12	Ogni 8 giorni: - in pre trapianto (immersione plantule nella soluzione 0,2%) o post-trapianto - in post-fioritura - sviluppo frutti
Orticole da foglia	2-3 Con volumi di H ₂ O ridotti 0,2-0,3%	6-12	1° intervento dopo 5-7 giorni dal trapianto, poi ogni 8 giorni
Cereali e colture industriali	1-2 0,2-0,3%	-	Cereali a paglia: 1° intervento all'inizio-pieno accestimento, 2° tra botticella e spigatura Mais: dalle 3-5 foglie 2-3 interventi Attenzione: con i diserbi di post-emergenza (1-2 kg/ha)
Vivai	0,2-0,3%	-	Ogni 8-10 giorni

COMPOSIZIONE

	% p/p	% p/v a 20 °C
Boro (B) solubile in acqua	0,22	0,32
Rame (Cu) solubile in acqua	8,8	12,67
Manganese (Mn) solubile in acqua	0,72	1,04
Anidride solforica (SO ₃) solubile in acqua	55	79,2

FORMULAZIONE	Sospensione liquida
COLORE	Blu-verdastro
pH (20 °C)	6,0÷8,0
DENSITÀ (g/L, 20 °C)	1430÷1450
CONFEZIONI	Cartone (16 bottiglie da 1Kg) Cartone (2 taniche da 6Kg)



KALEX MICRO

Piante resilienti e ben nutrite



- Previene le carenze di microelementi
- Mantiene la pianta in resistenza e sana anche quando le condizioni ambientali non sono favorevoli (umidità persistente, eccessi di piogge o di acqua, temperature medio basse)
- Stimola l'induzione di resistenza, ed è aresiduale
- Migliora le shelf-life di frutta ortaggi e piante da foglia
- Consentito in Agricoltura Biologica

CARATTERISTICHE

KALEX MICRO è un fertilizzante a base microelementi in grado di nutrire e irrobustire le piante. Sopperendo e prevenendo le micro-carenze e nutrendole nel modo più equilibrato è in grado di mantenerle resilienti e in resistenza.

KALEX MICRO è formulato in modo che le sostanze in esso contenute vengano rapidamente assorbite e traslocate in ogni parte della pianta. Può essere abbinato ai fitofarmaci previa verifica di compatibilità.



KALEX MICRO

Piante resilienti e ben nutrite

DOSI DI APPLICAZIONE

Coltura	Applicazione fogliare (L/ha)	Radicale (L/ha)	N° interventi e periodi di applicazione
Vite, kiwi, pomacee, drupacee, olivo, agrumi, melograno e tropicali	2-3 Con volumi di H ₂ O ridotti 0,2-0,3%	6-12	Interventi: ogni 8-12 giorni - dalla ripresa vegetativa - in post-fioritura - sviluppo frutti
Orticole da frutto	2-3 Con volumi di H ₂ O ridotti 0,2-0,3%	6-12	Ogni 8 giorni: - in pre trapianto (immersione plantule nella soluzione 0,2%) o post-trapianto - in post-fioritura - sviluppo frutti
Orticole da foglia	2-3 Con volumi di H ₂ O ridotti 0,2-0,3%	6-12	1° intervento dopo 5-7 giorni dal trapianto, poi ogni 8 giorni
Cereali e colture industriali	1-2 0,2-0,3%	-	Cereali a paglia: 1° intervento all'inizio-pieno accestimento, 2° tra botticella e spigatura Mais: dalle 3-5 foglie 2-3 interventi Attenzione: con i diserbi di post-emergenza (1-2 kg/ha)
Vivai	0,2-0,3%	-	Ogni 8-10 giorni

COMPOSIZIONE

	% p/p	% p/v a 20 °C
Azoto (N) organico	3,0	3,75
Azoto (N) organico solubile	3,0	3,75
Carbonio (C) organico	10,0	12,50
Rame (Cu) solubile in acqua	5,0	6,25

FORMULAZIONE	Liquido
COLORE	Verde
pH (20 °C)	2,5÷3,5
DENSITÀ (g/L, 20 °C)	1220÷1260
CONFEZIONI	Cartone (16 bottiglie da 1L) Cartone (2 taniche da 6L) Tanica da 20L





- Aumenta la crescita e la resa delle colture grazie a un migliore assorbimento dei nutrienti
- Aumenta la capacità di scambio cationico del suolo favorendo una maggiore disponibilità di nutrienti
- Ha un effetto positivo sui microrganismi presenti nel terreno, sulla germinazione dei semi e sulla crescita delle radici
- Può legare i metalli pesanti del terreno rendendoli inattivi
- Elevata solubilità

CARATTERISTICHE

Sono prodotti caratterizzati da un alto contenuto di acidi umici e fulvici, estratti da una sostanza minerale naturale: la Leonardite. Questi estratti umici, apportati al terreno, migliorano l'efficienza di assorbimento dei nutrienti (aumentano la capacità di scambio cationico CSC), la struttura del suolo, il metabolismo delle piante ed i processi biochimici della flora tellurica.

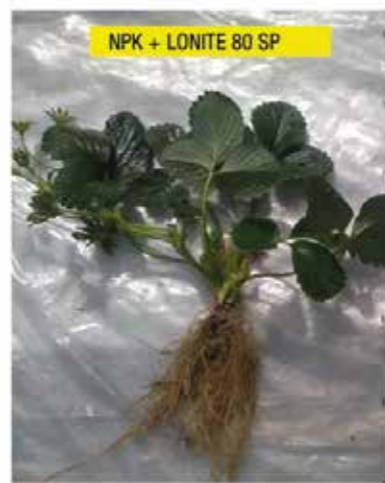
INFORMAZIONI

Prove sul campo hanno dimostrato che **LONITE** e **LONITE 80 SP** stimolano la crescita delle radici, lo sviluppo vegetativo, la differenziazione delle gemme, la fioritura e l'allegagione precoce.

LONITE 80 SP svolge anche un ruolo importante per l'aggregazione della struttura del suolo, riducendo il fenomeno della compattazione del suolo.

Lonite 80 SP: prove in campo - valutazione sulla crescita delle radici

Coltura: fragola - in serra



Alta solubilità



DOSI DI APPLICAZIONE

Colture	LONITE (L/ha)	LONITE 80 SP (Kg/ha)	N° di applicazioni	Periodo di impiego
frutticole, vite, olivo, agrumi	6 - 12	2 - 5	2 - 4	dopo l'apertura delle gemme, ogni 15-20 giorni
ortaggi e colture ornamentali	6 - 12	2 - 5	1 - 2	dopo il trapianto, ogni 15-20 giorni
colture in serra	6 - 12	2 - 5	1 - 2	15 giorni dopo il trapianto

Non utilizzare 20 giorni prima del raccolto per via fogliare, per evitare di sporcare i frutti/foglie/piante

COMPOSIZIONE

	LONITE		LONITE 80 SP
	% p/p	% p/v	% p/p
Sostanza organica sul tal quale	13,0	13,9	64,6
In % di peso sulla sostanza secca			
Sostanza organica	69,5	74,3	69,5
Sostanza organica umificata	59,0	63,1	59,0
Sostanza organica umificata/sostanza organica			84,0
Azoto (N) organico	0,51	0,54	0,51
Rapporto C/N	68,0	72,7	68,0
Acidi umici	55,1		55,1
Acidi fulvici	8,6		8,6
Ossido di potassio (K ₂ O) solubile in acqua	10,0		10,0
FORMULAZIONE	Liquido		Solido, polvere
COLORE	Marrone		Marrone-nero
pH (20 °C)	8,5 ÷ 10,5		8,5 ÷ 11,0 (sol. 10%)
DENSITÀ (g/L, 20 °C)	1060 - 1080		
SOLUBILITÀ (g/L, 20 °C)			>95%

CONFEZIONI LONITE

Cartone (2 taniche da 5 L)
Tanica da 20 L
IBC da 1000 L

CONFEZIONI LONITE 80 SP

Cartone (10 sacchetti da 1 Kg)
Cartone (5 sacchetti da 5 Kg)
Sacco da 25 Kg





- Incrementa la fertilità e favorisce l'allegagione
- Promuove lo sviluppo vegetativo
- Migliora la quantità e la qualità dei raccolti
- Promuove l'allungamento e distensione cellulare

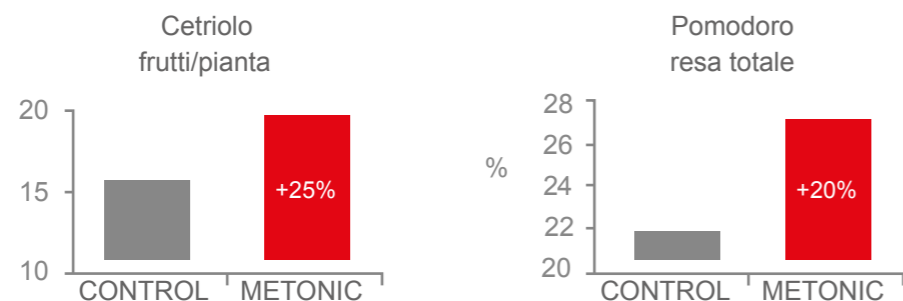
CARATTERISTICHE

METONIC è un prodotto liquido esclusivo a base di aminoacidi, arricchito con microelementi e uno speciale mix di attivatori non ormonali con spiccato effetto biostimolante.

METONIC può aumentare le rese e la qualità delle produzioni vegetali stimolando il metabolismo delle colture. Contiene aminoacidi che aiutano l'assorbimento e la traslocazione di uno specifico attivatore all'interno delle cellule.

INFORMAZIONI

METONIC permette un aumento del contenuto di minerali, l'attivazione dei processi riproduttivi, la crescita dei frutti più rapida e regolare, membrane cellulari più forti.



DOSI DI APPLICAZIONE

Colture	Applicazione fogliare (L/ha)	Fertirrigazione (L/ha)	N° interventi e periodi di applicazione
piccoli frutti	1 - 2	-	1-2 post-trapianto o dopo stress o eventi traumatici
frutticole, vite, olivo	1 - 2	-	1-2 pre-fioritura e/o in allegagione
ortaggi e colture ornamentali	1 - 2	2 - 4	2-3 post-trapianto o dopo stress o eventi traumatici
colture in serra, fragola	1 - 2	2 - 4	2-3 pre-fioritura e/o in allegagione, o in caso di stasi vegetativa

COMPOSIZIONE

	% p/p	% p/v a 20 °C
Azoto (N) totale	4,3	5,2
- Azoto (N) organico	2,5	3,0
- Azoto (N) ureico	1,8	2,2
Ossido di potassio (K ₂ O) solubile in acqua	7,0	8,4
Carbonio (C) organico	12,0	14,4
Ferro (Fe) chelato con EDTA, solubile in acqua	0,1	0,1
Manganese (Mn) chelato con EDTA, solubile in acqua	0,1	0,1
Zinco (Zn) chelato con EDTA, solubile in acqua	0,06	0,07

FORMULAZIONE	Liquido
COLORE	Marrone
pH (20 °C)	6,0÷8,0
DENSITÀ (g/L, 20 °C)	1190÷1210
CONFEZIONI	Cartone (16 bottiglie da 1L) Cartone (2 taniche da 6L)





- Ricostituisce la microflora e la microfauna dei terreni stanchi
- Consentito in Agricoltura Biologica. Rimette a disposizione delle piante sostanze immobilizzate e promuove la crescita radicale
- Immette organismi antagonisti dei patogeni in modo da prevenire o contenere le malattie dell'apparato radicale e a volte anche dell'apparato epigeo
- Metodo brevettato che ne garantisce la conservabilità per 2 anni
- Miscibile con i fitofarmaci, esclusi il rame e lo zolfo
- Prodotto ad azione specifica inoculo di funghi micorrizici

CARATTERISTICHE

MICOSTAR è una nuova specialità Alba Milagro a base di micorrize (*Glomus irregular*) e batteri della rizosfera (*Bacillus megaterium*, *Streptomyces beta-vulgari*, *Burkholderia* sp.). **MICOSTAR** non contiene organismi geneticamente modificati ed organismi patogeni.

MICOSTAR ha come effetto principale quello di rafforzare lo sviluppo radicale ed accelerare l'emergenza. **MICOSTAR** ottimizza l'assimilazione di fosforo, ferro, boro e magnesio grazie alla presenza di ceppi di microrganismi selezionati. I batteri utili presenti nel **MICOSTAR** occupano lo spazio biologico, creando ambiente ostile a microrganismi patogeni.

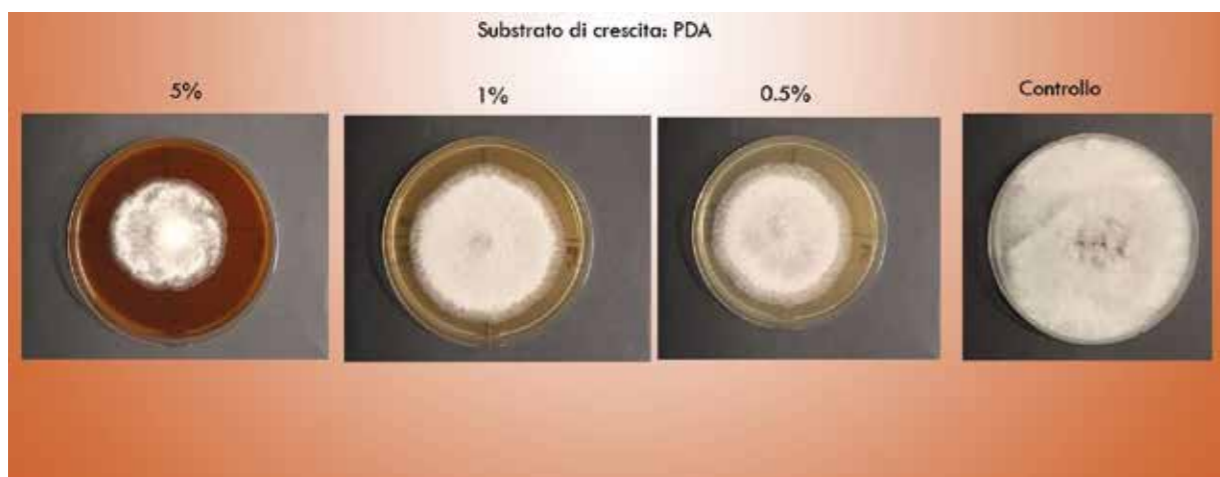
INFORMAZIONI

MICOSTAR solubilizza il fosforo e il ferro immobilizzati nel terreno, rimettendoli a disposizione delle piante. Aumenta la germinazione dei semi. Produce fitormoni di radicazione. Come risultato dell'applicazione di **MICOSTAR** si otterrà un miglioramento dell'attività microbiologica del terreno ed un aumento della fertilità e delle rese produttive.

CONSERVABILITÀ
(per 2 anni)

MISCIBILITÀ

Miscibile con i fitofarmaci, esclusi il rame e lo zolfo



DOSI DI APPLICAZIONE

Colture	Fertirrigazione	N° interventi e periodi di applicazione
Cereali, mais, girasole, orticole	500 ml/ha	Rispettare un intervallo di 4-7 giorni prima o dopo l'applicazione di diserbante.
IV gamma, Vite da vino e da tavola, Pero e Melo, Drupacee, Frutta da Guscio, Piccoli Frutti, Fragola	1 L/ha	Rispettare un intervallo di 4-7 giorni prima o dopo l'applicazione di diserbante.

COMPOSIZIONE

Contenuto in micorrize (<i>Glomus irregular</i>)	1 %
Contenuto in batteri della rizosfera (<i>Bacillus megaterium</i> , <i>Streptomyces beta-vulgari</i> , <i>Burkholderia</i> sp.)	3x10 ⁹ UFC/g

FORMULAZIONE	Liquido
COLORE	Marrone
pH (20 °C)	4,0÷5,0
DENSITÀ (g/L, 20 °C)	990÷1010
CONFEZIONI	Cartone (12 bottiglie da 1L)





- Incrementa il grado zuccherino della frutta
- Migliora il colore dei frutti
- Migliora la croccantezza della polpa
- Non contiene potassio
- Aumenta la resa

CARATTERISTICHE

MILABRIX è un formulato Milagro composto da sostanze attive con azione specifica sull'aumento del grado zuccherino e sul colore dei frutti. In particolare, **MILABRIX** incrementa la traslocazione degli zuccheri, favorendo l'aumento del grado brix e stimola la sintesi di antociani, caroteni e flavonoidi, responsabili della colorazione dei frutti.

Non contiene potassio e dunque non provoca diminuzione della shelf-life né sovra maturazione.

INFORMAZIONI

Recenti studi sul campo hanno dimostrato che l'applicazione di **MILABRIX** migliora il contenuto di zucchero, la compattezza della polpa (consistenza più croccante) e il colore della buccia dei frutti e il contenuto in polifenoli.

MILABRIX: prove in campo - valutazione del contenuto zuccherino e del colore RISULTATI

RISULTATI - 1a
misurazione
(24 maggio 2020)

Controllo

6,5 °Brix

Milagro
(MILABRIX)

9 °Brix

Prodotto trattato con MILABRIX



CONTROLLO MILABRIX

RISULTATI - 2a
misurazione
(30 maggio 2020)

Controllo

11 - 11,5 °Brix

Milagro
(MILABRIX)

12 - 13,5 °Brix

Prodotto trattato con MILABRIX



MILABRIX CONTROLLO



DOSI DI APPLICAZIONE

Colture	Applicazione fogliare (L/ha)	N° interventi e periodi di applicazione
Frutticole, vite, agrumi, kiwi	4 - 6	2-3 da metà ingrossamento frutto a piena invaiatura
Orticole, pomodoro da industria, barbabietola da zucchero	4 - 6	2-3 da metà ingrossamento frutto a piena invaiatura
colture in serra, fragola	4 - 6	2-3 da metà ingrossamento frutto a piena invaiatura

COMPOSIZIONE

	% p/p	% p/v a 20 °C
Azoto (N) organico	3,1	3,87
Azoto (N) organico solubile	3,1	3,87
Carbonio (C) organico	10,0	12,5
Boro (B) solubile in acqua	1,2	1,5
Ferro (Fe) solubile in acqua, chelato con DTPA	1,8	2,3

FORMULAZIONE

Liquido

COLORE

Marrone

pH (20 °C)

7,5÷8,5

DENSITÀ (g/L, 20 °C)

1240÷1260

CONFEZIONI

Tanica da 10L





CARATTERISTICHE

La **Linea PROMET** è composta da prodotti liquidi in sospensione a base di Cu, Zn e Ca complessati da aminoacidi. Gli aminoacidi favoriscono la penetrazione del microelemento nelle cellule, conferendo al prodotto un'elevata efficacia biologica.

L'esclusivo processo di produzione utilizzato permette la formazione degli aminoacidi con proteine. I composti metallici così ottenuti sono idrosolubili, presenti forma ionica e altamente penetranti nelle cellule.

PROMET Cu stimola la sintesi di proteine che aiutano a mantenere le piante più sane (azione antistress e biofortificante contro gli stress biotici).

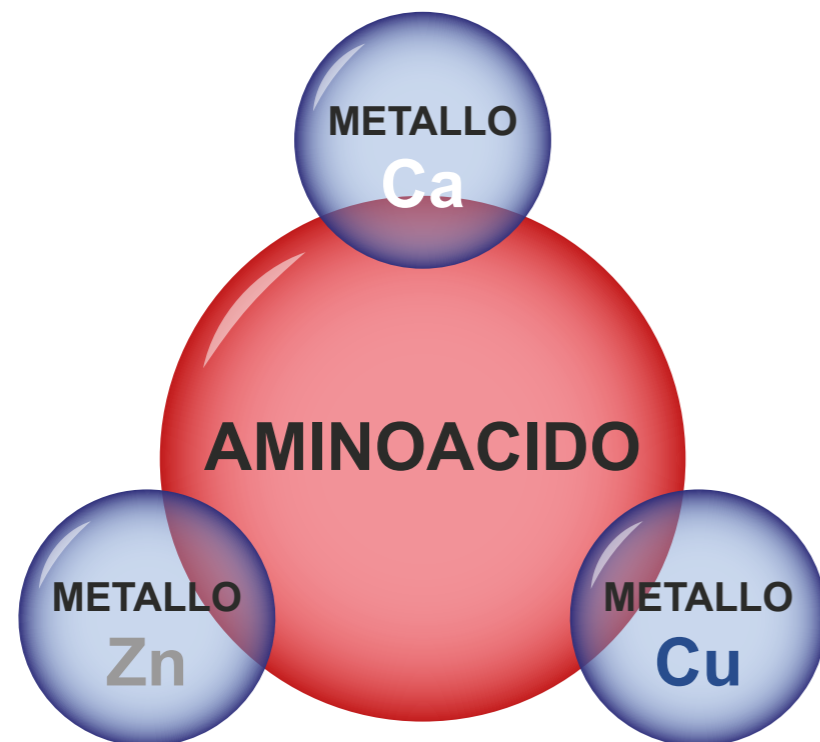
PROMET Zn favorisce l'emissione di radici secondarie e promuove i processi biochimici di fioritura.

PROMET Ca promuove la corretta crescita delle cellule fornendo il calcio necessario alla composizione delle pareti cellulari all'apertura e chiusura degli stomi e alla corretta formazione del tubetto pollinico.

RISULTATI

La **Linea PROMET** facilita l'assorbimento di Cu, Zn e di Ca all'interno delle piante grazie all'aumentata permeabilità indotta dagli aminoacidi. **PROMET Cu** previene e combatte rapidamente le carenze di rame. Se applicato mediante nebulizzazione fogliare, **PROMET Zn** permette di ottenere un miglior germogliamento e una fioritura più uniforme. Se applicato mediante fertirrigazione, **PROMET Zn** favorisce lo sviluppo delle radici secondarie.

Con la somministrazione di **PROMET Ca** si prevengono le fiosiopatie da mancanza di calcio, si aumentano il grado brix e la shelf life.



Complesso aminoacido-metallo, solubile in acqua



DOSI DI APPLICAZIONE

Prodotti	Applicazione fogliare (L/ha)	Applicazione fogliare (mL/100 L)	Fertirrigazione (L/ha)	N° di applicazioni	Periodo di impiego
PROMET Cu	0,5 - 1	50 - 120	4 - 6	1 - 3	ogni 7-10 giorni o in caso di necessità
PROMET Zn	1 - 3	-	4 - 6	1 - 3	nelle prime fasi vegetative; prima e dopo la fioritura; in post-raccolta
PROMET Ca	3 - 6	-	20	2 - 3	dal trapianto alla piena invaiatura

Non applicare PROMET Cu su drupacee e altre colture sensibili al rame (soprattutto durante lo sviluppo vegetativo); evitare di miscelare con prodotti carrier.

Per i cereali si consiglia di applicare PROMET Cu prima dell'accestimento (1 applicazione - fogliare).

Per le colture di cereali si consiglia di applicare PROMET Zn con gli antiparassitari (1 applicazione - fogliare)



PROMET Ca

Integratore fogliare a base di Calcio con aminoacidi



- Nutre, rinforza ed attiva le difese nelle piante
- Elevato assorbimento ed efficacia biologica a pronto effetto
- Si può usare in fioritura
- Previene e cura le carenze di calcio ed aumenta la shelf life
- Aumenta il grado brix e la croccantezza
- Promuove la radicazione secondaria

CARATTERISTICHE

PROMET Ca è prodotto con speciali tecniche che permettono di ottenere un prodotto a base calcio con aminoacidi e solubile in acqua. Questo spiega la capacità di ottenere risultati migliori dei prodotti tradizionali che utilizzano alte quantità di calcio per ettaro.

PROMET Ca entra molto rapidamente nei tessuti e con alta efficienza e viene direttamente utilizzato dalle piante, poiché il calcio è già nella forma disponibile per le cellule vegetali.

Può essere utilizzato anche in via radicale poiché promuove la produzione di radici secondarie e assorbenti.

INFORMAZIONI

Le applicazioni di **PROMET Ca**, oltre a prevenire e curare i sintomi da carenza di calcio, e promuovere la fecondazione e la radicazione secondaria, possono prevenire e ridurre la comparsa di problemi come:

- il disseccamento del rachide;
- il marciume apicale;
- lo spacco delle ciliege, delle albicocche e nettarine;
- la butteratura amara del melo;
- la cascola dei frutticini.

PROMET Ca incrementa la resistenza delle pareti cellulari prevenendo molte malattie e danni abiotici.



PROMET Ca

Integratore fogliare a base di Calcio con aminoacidi

DOSI DI APPLICAZIONE

Colture	Applicazione fogliare	Fertirrigazione	N° interventi e periodi di applicazione
Arboree da frutto	300-600 ml/ha	20 L/ha	Dalla caduta petali o da sviluppo frutticini ogni 10-15 giorni
Orticole da frutto	300-600 ml/ha	20 L/ha	A partire da sviluppo frutticini ogni 10-15 giorni
Orticole da foglia	300-600 ml/ha	20 L/ha	Dalla 4-5 foglia ogni 7 giorni
Fragola	300-600 ml/ha	20 L/ha	1-2 interventi da formazione del frutto

COMPOSIZIONE

	% p/p	% p/v a 20 °C
Azoto (N) organico	3,0	3,8
- Azoto (N) organico solubile	3,0	3,8
Carbonio (C) organico	10	12,8
Ossido di calcio (CaO) solubile in acqua	10,2	13,0

FORMULAZIONE	Liquido
COLORE	Marrone scuro
pH (20 °C)	3,5÷5,0
DENSITÀ (g/L, 20 °C)	1265÷1285
CONFEZIONI	Cartone (16 bottiglie da 1L) Cartone (2 taniche da 6L)



PROMET Cu

Integratore fogliare ad azione citotropica a base di rame e aminoacidi



- Nutre, rinforza ed attiva le difese nelle piante
- Elevato assorbimento ed efficacia biologica a pronto effetto
- Semplicità di dosaggio e d'impiego
- Consentito in Agricoltura Biologica

CARATTERISTICHE

PROMET Cu è prodotto liquido in sospensione con speciali tecniche che permettono di ottenere un prodotto a base di rame con aminoacidi solubile in acqua. Questo spiega la capacità di ottenere risultati migliori dei prodotti tradizionali che utilizzano alte quantità di rame per ettaro. Il rame di **PROMET Cu** entra nei tessuti e permane senza essere dilavato dalla pioggia e dagli eventi atmosferici.

INFORMAZIONI

Le applicazioni di **PROMET Cu**, oltre a prevenire e curare i sintomi da rame carenza, possono prevenire e ridurre la comparsa di problemi biotici, grazie all'azione citotropica del rame, che viene veicolato all'interno delle piante per mezzo degli aminoacidi.

PROMET Cu crea un'ambiente ostile per i batteri epifiti, simbionti della mosca delle olive.



PROMET Cu

Integratore fogliare ad azione citotropica a base di rame e aminoacidi

DOSI DI APPLICAZIONE*

Colture	Applicazione fogliare (L/ha)	Radicale (L/ha)	N° interventi e periodi di applicazione
Cereali e colture industriali	1	-	1-3 su riso da 5-10 giorni prima di attacchi di Brusone ogni 15-20 giorni; su cereali a paglia all'epoca dei diserbi; su mais tra 3a e 7a foglia
Frutticole, vite, olivo, kiwi, agrumi	0,6-1,2 L/ha 60-120 mL/100L	4 - 6	2 dalla ripresa vegetativa in poi
Orticole, orticole da foglia, pomodoro da industria, carciofo, aromatiche, ornamentali	0,5-1 L/ha 50-100 mL/100L	4 - 6	2-3 da 15-20 gg dopo il trapianto, ogni 15-20 gg
Colture in serra, fragola	0,5-1 L/ha 50-100 mL/100L	4 - 6	2-3 da pre-invaiaitura in poi ogni 15-20 gg

*Non superare in nessun caso le dosi indicate in etichetta. Prima di usare su drupacee, verificarne la sensibilità specifica. Non utilizzare su susino ed in fioritura.

COMPOSIZIONE

	% p/p	% p/v a 20 °C
Azoto (N) organico	3,3	4,2
Azoto (N) organico solubile	3,3	4,2
Carbonio (C) organico	10,2	13,0
Rame (Cu) solubile in acqua	6,4	8,1

FORMULAZIONE	Liquido
COLORE	Marrone-verdastro
pH (20 °C)	2,0÷4,0
DENSITÀ (g/L, 20 °C)	1260÷1280
CONFEZIONI	Cartone (16 bottiglie da 1L) Cartone (2 taniche da 6L)



PROMET Zn

Integratore fogliare a base di zinco con aminoacidi



- Nutre, rinforza ed attiva le difese nelle piante
- Elevato assorbimento ed efficacia biologica a pronto effetto
- Semplicità di dosaggio ed impiego
- Si può usare in fioritura e sulle piante sensibili al rame
- Promuove la radicazione, e la fecondazione

CARATTERISTICHE

PROMET Zn è prodotto con speciali tecniche produttive che permettono di ottenere un prodotto a base di zinco con aminoacidi e solubile in acqua. Questo spiega la capacità di ottenere risultati migliori dei prodotti tradizionali che utilizzano alte quantità di zinco per ettaro. **PROMET Zn** entra nei tessuti e permane senza essere dilavato dalla pioggia e dagli eventi atmosferici.

Può essere utilizzato anche in via radicale poiché promuove la produzione di acido indolacetico (ormone della radicazione).

L'utilizzo è consigliato anche su drupacee come susino pesche e albicocche altamente sensibili al rame.

INFORMAZIONI

Le applicazioni di **PROMET Zn**, oltre a prevenire e curare i sintomi da carenza di zinco, e promuovere la fecondazione e la radicazione secondaria, possono creare un ambiente ostile ai fattori biotici avversi, grazie all'azione citotropica dello zinco, che viene veicolato all'interno delle piante per mezzo degli aminoacidi.

PROMET Zn crea un'ambiente ostile per i fattori biotici avversi.



PROMET Zn

Integratore fogliare a base di zinco con aminoacidi

DOSI DI APPLICAZIONE

Colture	Applicazione fogliare	Fertirrigazione	N° interventi e periodi di applicazione
Arboree da frutto, agrumi	300 ml/hl	6 lt/ha	Dalla caduta petali o da sviluppo frutticini ogni 10-15 giorni
Vite	300 ml/hl	6 lt/ha	A partire da sviluppo frutticini ogni 10-15 giorni
Orticole da frutto, orticole da foglia	300 ml/hl	6 lt/ha	Dalla 4-5 foglia ogni 7 giorni
Mais	300 ml/hl	6 lt/ha	1-2 interventi da formazione del frutto
Altre colture	300 ml/hl	6 lt/ha	Dalla 4-5 foglia ogni 7 giorni

COMPOSIZIONE

	% p/p	% p/v a 20 °C
Azoto (N) organico	3,2	4,0
- Azoto (N) organico solubile	3,2	4,0
Carbonio (C) organico	12,0	15,0
Zinco (Zn) solubile in acqua	8,0	10,0

FORMULAZIONE	Liquido
COLORE	Marrone
pH (20 °C)	3,0÷5,0
DENSITÀ (g/L, 20 °C)	1235÷1275
CONFEZIONI	Cartone (16 bottiglie da 1L) Cartone (2 taniche da 6L)



REDGAIN

Per l'ingrossamento e l'uniformità dei frutti



- Aumenta le dimensioni del frutto
- Regola le dimensioni del calibro, uniformandolo
- Aumenta le rese
- Utilizzato in associazione al prodotto Metonic per l'allungamento del grappolo

CARATTERISTICHE

REDGAIN è uno speciale attivatore liquido a base di macronutrienti e in associazione ad estratti vegetali. Grazie alla presenza di aminoacidi e sostanze di origine vegetale, REDGAIN agisce come precursore della biosintesi di auxine e citochinine.

INFORMAZIONI

REDGAIN stimola la divisione e l'estensione cellulare nei frutti, permettendo di ottenere un raccolto uniforme con frutti di maggior peso, calibro e qualità.



REDGAIN

Per l'ingrossamento e l'uniformità dei frutti

DOSI DI APPLICAZIONE

Colture	Applicazione fogliare (L/ha)	Radicale (L/ha)	N° interventi e periodi di applicazione
Frutticole, vite, olivo, kiwi, ciliegio, agrumi	2- 3	4 - 6	2 interventi: 1 subito dopo l'allegagione, l'altro a distanza di 8-10 giorni. Agrumi: 3 interventi post allegagione ogni 15 giorni.
Orticole, fragola, piccoli frutti	1- 3	4 - 6	1-3 dall'allegagione del primo palco fiorale ogni 10-15 giorni
Colture in serra	1- 3	4 - 6	1-4 dall'allegagione del primo palco fiorale ogni 10-15 giorni

COMPOSIZIONE

	% p/p	% p/v a 20 °C
Azoto (N) totale	6,3	7,7
- Azoto (N) organico	1,0	1,2
- Azoto (N) nitrico	1,0	1,2
- Azoto (N) ammoniacale	1,7	2,1
- Azoto (N) ureico	2,6	3,2
Anidride fosforica (P ₂ O ₅) solubile unicamente negli acidi minerali	8,6	10,4
Anidride fosforica (P ₂ O ₅) solubile in acqua e citrato ammonico	8,6	10,4
Ossido di potassio (K ₂ O) solubile in acqua	5,0	6,0
Carbonio (C) organico	3,1	3,8

FORMULAZIONE	Liquido
COLORE	Marrone
pH (20 °C)	5,0÷6,0
DENSITÀ (g/L, 20 °C)	1180÷1220
CONFEZIONI	Cartone (16 bottiglie da 1L) Cartone (2 taniche da 6L)





- Migliora la resistenza naturale e meccanica delle piante
- Rafforza e protegge le piante dall'esterno
- Migliora la resistenza al calore
- Migliora la shelf life dopo la raccolta

CARATTERISTICHE

SILI-MAX è uno speciale attivatore a base di silicato di potassio in grado di migliorare la capacità di mantenimento dei raccolti, la resistenza meccanica di frutti e tessuti vegetali e, in generale, la resistenza della pianta a condizioni di stress. **SILI-MAX** migliora anche l'equilibrio nutrizionale della pianta.

INFORMAZIONI

SILI-MAX migliora i seguenti parametri:

- aumento della compattezza dei tessuti e delle membrane;
- aumento della resistenza al cracking dei frutti nelle colture più sensibili (Ciliegio, Pesco, Albicocca, Agrumi);
- aumenta la resistenza agli stress e può creare un ambiente ostile a fattori abiotici avversi.

I suddetti benefici sono causati da un aumento della resistenza dei tessuti, da una migliore resistenza allo stress idrico (siccità) e da un potenziamento del sistema di difesa naturale della pianta.

SILI-MAX altera totalmente il pH superficiale della vegetazione e del frutto creando ambiente ostile a fattori abiotici avversi.

Il risultato finale è il raggiungimento di raccolti più sani con una migliore conservabilità.



DOSI DI APPLICAZIONE

Colture	Applicazione fogliare (L/ha)	Radicale (L/ha)	N° interventi e periodi di applicazione
Riso	3 - 6	-	1-2 dall'allegagione in poi
Frutticole, vite, ciliegio, kiwi, agrumi	3 - 6	-	2-4 dall'allegagione in poi
ortaggi e colture ornamentali	3 - 6	-	2-4 dall'allegagione in poi
Colture in serra, fragola	3 - 6	-	2-4 dall'allegagione in poi

COMPOSIZIONE

	% p/p	% p/v a 20 °C
Azoto (N) totale	3,0	4,1
- Azoto (N) ureico	3,0	4,1
Ossido di potassio (K ₂ O) solubile in acqua	12,0	16,3

FORMULAZIONE	Liquido
COLORE	Incolore
pH (20 °C)	11,5÷12,5
DENSITÀ (g/L, 20 °C)	1340÷1370
CONFEZIONI	Cartone (16 bottiglie da 1L) Cartone (2 taniche da 6L)





- Migliora la tolleranza della pianta al gelo e alle basse temperature
- Uniforma l'apertura delle gemme in caso di freddo e gelate

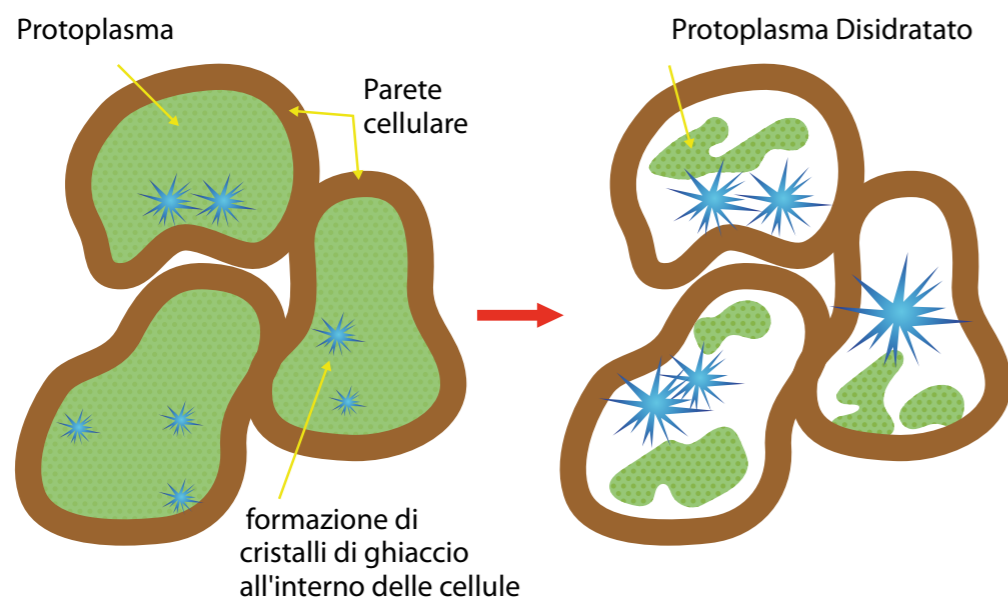
CARATTERISTICHE

STAYGREEN è uno speciale attivatore a base di osmoliti specifici, micronutrienti ed estratti di alghe. **STAYGREEN** rinforza la struttura della membrana e regola la pressione osmotica. Grazie all'applicazione di **STAYGREEN**, la coltura è fortemente protetta dalle gelate tardive, dal freddo e dagli stress abiotici.

INFORMAZIONI

STAYGREEN svolge un'azione crioprotettiva sulle piante, aumentando la resistenza a possibili gelate tardo primaverili e/o bruschi abbassamenti di temperatura. Su alberi da frutto vite e kiwi, **STAYGREEN** può essere utilizzato per uniformare l'apertura delle gemme e lo sviluppo dei rami.

Se usato prima del trapianto, bagnando le giovani piante orticole ancora nei plateau, **STAYGREEN** assicura un rapido recupero dallo stress da freddo e una crescita uniforme.



STAYGREEN

CONTROLLO



DOSI DI APPLICAZIONE

Colture	Applicazione fogliare (L/ha)	Fertirrigazione (L/ha)	N° di applicazioni	Periodo di impiego
cereali e colture industriali	2 - 3		1	in combinazione con prodotti fitosanitari
frutticole, vite, kiwi, olivo, agrumi	3 - 6		1 - 3*	1° trattamento: 1 settimana prima dell'abbassamento termico 2° trattamento: 3 giorni prima dell'abbassamento termico
ortaggi e colture ornamentali	3 - 6	6 - 12	1 - 3	1° trattamento: 1 settimana prima dell'abbassamento termico 2° trattamento: 3 giorni prima dell'abbassamento termico
colture in serra	3 - 6	6 - 12	1 - 3	1° trattamento: 1 settimana prima dell'abbassamento termico 2° trattamento: 3 giorni prima dell'abbassamento termico

* Per i frutteti: non applicare mai Staygreen durante la fioritura; si consiglia di applicare prima.

COMPOSIZIONE

	% p/p	% p/v a 20 °C
Rame (Cu) chelato con EDTA, solubile in acqua	0,2	0,23
Manganese (Mn) chelato con EDTA, solubile in acqua	1,0	1,14
Zinco (Zn) chelato con EDTA, solubile in acqua	1,0	1,14

FORMULAZIONE	Liquido
COLORE	Marrone
pH (20 °C)	7,0÷8,0
DENSITÀ (g/L, 20 °C)	1130÷1150
CONFEZIONI	Cartone (16 bottiglie da 1L) Cartone (2 taniche da 6L)





- Stimolano la crescita uniforme e la produzione
- Regolano l'equilibrio ormonale della pianta
- Migliorano l'assorbimento di fertilizzanti minerali e dei trattamenti con prodotti fitosanitari
- Aiutano a riprendersi dallo stress abiotico e dallo stress biotico
- Aumentano l'allegagione
- Sono a basso contenuto di cloruro di sodio
- Contengono estratti di alghe

CARATTERISTICHE

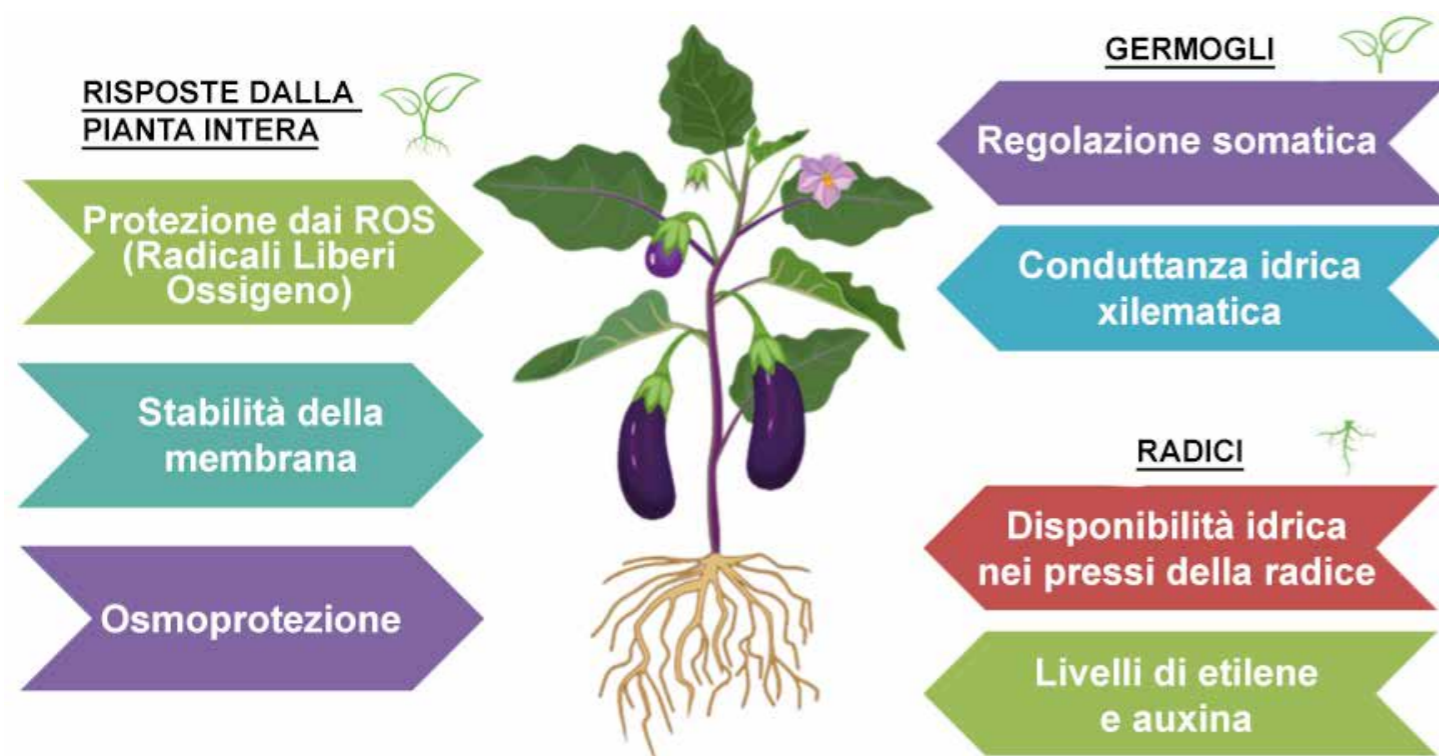
I prodotti della Linea **STIMCROP** sono a base di estratti di alga (*Ascophyllum nodosum*), ricchi di composti organici (mannitolo, betaina, enzimi e betaine) con un potente effetto biostimolante che favorisce lo sviluppo vegetativo.

- **STIMCROP** svolge inoltre un'azione rivitalizzante contro stress di varia natura.
- **STIMCROP L** è apprezzato per la presenza di altre sostanze organiche che ne arricchiscono il profilo nutrizionale.

INFORMAZIONI

I prodotti della linea **STIMCROP**, grazie all'alto contenuto di fitormoni naturali (citochine), favoriscono una crescita vegetativa veloce ed equilibrata. In caso di stress, **STIMCROP** aiutano a superare il periodo di stasi vegetativa (il pool di sostanze vegetali funge da ROS scavenging e regola la stabilità delle membrane, l'osmoprotezione, le aperture degli stomi, la conduttanza idrica xilematica).

I prodotti della linea **STIMCROP** migliorano anche l'assorbimento dei nutrienti e l'effetto carrier.



COMPOSIZIONE (% p/p)	STIMCROP	STIMCROP L
Azoto (N) totale	1,0	
- Azoto (N) organico	1,0	1,4
Ossido di potassio (K ₂ O) solubile in acqua	19,0	
Carbonio (C) organico	20,0	
Carbonio (C) organico di origine biologica		10,2
Mannitolo	5,0	
Betaine	0,1	
Estratto d'alga concentrato (<i>Ascophyllum</i> spp)	95,0	
Estratto d'alga espresso sulla s.s.		25,0
Sostanza organica con peso molecolare <50kDa		60,0
Boro (B) solubile in acqua		
Molibdeno (Mo) solubile in acqua		
FORMULAZIONE	Solido, flakes	Liquido
COLORE	Nero	Marrone-nero
pH a 20 °C	9,0÷11,0 (sol. 10%)	7,0÷9,0
DENSITÀ		1060÷1080 g/L a 20 °C
SOLUBILITÀ	100%	-
CONFEZIONI	Cartone (8 sacchetti da 1Kg)	Cartone (16 bottiglie da 1L)
	Sacco da 20Kg	Cartone (2 taniche da 6L) IBC da 1000L



STIMCROP GREEN

Estratto di alghe a freddo (estrazione con acqua)



- Forte effetto rinverdente
- Allegante se somministrato in prefioritura o inizio fioritura
- Potente antistress
- Effetto carrier migliora l'efficienza dei trattamenti

CARATTERISTICHE

STIMCROP GREEN è un estratto a freddo di alghe marine (*Ascophyllum nodosum*) in alta concentrazione che contiene tutti gli elementi nutritivi e antistress delle alghe in forma di soluzione di filtrato di crema d'alghe.

La formula di **STIMCROP GREEN** preserva tutte le caratteristiche chimiche originarie delle alghe esaltando le caratteristiche biostimolanti del prodotto, accelerando ed incrementando l'effetto rinverdente e di stimolo alla moltiplicazione cellulare.

Il prodotto è formulato per essere utilizzato con tutti i fitofarmaci e concimi che non siano fortemente acidi o basici.

INFORMAZIONI

Grazie agli aminoacidi, **STIMCROP GREEN** penetra nelle cellule vegetali in modo efficiente e rapido, riuscendo ad esercitare un potente effetto carrier anche di altre sostanze eventualmente associate nel trattamento.

Per tali motivi non deve essere usato con il rame.

Evitare miscele con composti a forte reazione ossidante e riducente.



STIMCROP GREEN

Estratto di alghe a freddo (estrazione con acqua)

DOSI DI APPLICAZIONE

Colture	Applicazione fogliare (L/ha)	Fertirrigazione (L/ha)	N° interventi e periodi di applicazione
Frutticole arboree, vite, frutta a guscio	1 - 2	-	2-3 interventi: da pre-fioritura a 2/3 accrescimento frutto
Uva da tavola, kiwi	1 - 2	-	3 interventi: prefioritura, allegazione, 1/3 accrescimento frutto
Colture in serra, fragola	3 - 4	-	2-3 dalla 1a fioritura/allegazione in poi
Pomodoro da industria, ortaggi	1 - 2	-	2-3 dalla comparsa dei palchi fiorali (1/2 dei fiori aperti) o dalle 10-12 foglie in poi

COMPOSIZIONE

	% p/p
Carbonio (C) organico di origine biologica	10,0
Mannitolo	0,7 g/L

FORMULAZIONE	Liquido
COLORE	Marrone
pH (20 °C)	7,5÷9,5
DENSITÀ (g/L, 20 °C)	1190÷1210
CONFEZIONI	Cartone (16 bottiglie da 1L) Cartone (2 taniche da 6L) IBC da 1000L





- Radici più forti permettono di ottenere una produzione più omogenea ed uniforme
- Radici più sane garantiscono un rapido sviluppo vegetativo
- Un elevato vigore delle radici favorisce la resistenza a condizioni di stress
- Microelementi complessati con ligninsulfonato

CARATTERISTICHE

X-ROOT è una nuova specialità Milagro a base di estratti vegetali (polifenoli, polisaccaridi e microelementi), studiato per aiutare la pianta a superare gli stress radicali.

L'uso ripetuto di **X-ROOT** permette di coltivare piante sensibili anche in terreni privi delle ideali condizioni o fortemente sfruttati.

INFORMAZIONI

X-ROOT stimola un rapido irrobustimento delle radici delle piante, anche in terreni privi di condizioni abiotiche e biotiche ideali. Infatti, prove in campo hanno dimostrato che grazie all'applicazione di **X-ROOT** sono stati ottenuti un maggior numero e peso dei frutti raccolti.

X-ROOT permette di rigenerare rapidamente gli apparati radicali danneggiati e di svilupparli anche in condizioni ostili.



DOSI DI APPLICAZIONE

Tutte le colture	Fogliare	Radicale	N° interventi e periodi di applicazione
Terreni stanchi e sfruttati	-	20 - 30 L/ha serra: 4 - 6 L/1000m ²	somministrare 5-7 gg prima del trapianto e poi subito nella prima irrigazione post-trapianto, poi ogni 7-10 gg
esausto/terreno sabbioso	-	20 - 30 L/ha serra: 4 - 6 L/1000m ²	somministrare poco prima del termine dell'irrigazione; somministrare 5-7 gg prima del trapianto, e poi subito nella prima irrigazione post-trapianto, poi ogni 7-10 gg

COMPOSIZIONE

	% p/p	% p/v a 20 °C
Rame (Cu) complessato con LS, idrosolubile	0,8	0,98
Manganese (Mn) complessato con LS, idrosolubile	0,7	0,86
Zinco (Zn) complessato con LS, idrosolubile	0,8	0,98

FORMULAZIONE	Liquida
COLORE	Marrone
pH (20 °C)	2,0÷4,0
DENSITÀ (g/L, 20 °C)	1200÷1230
CONFEZIONI	Cartone (16 bottiglie da 1L) Cartone (2 taniche da 6L) Tanica da 20L





Questa gamma di prodotti comprende sia microelementi chelati/complessati ed in forma di sali, che nutrienti secondari. Queste specialità sono state studiate per soddisfare tutte le esigenze ed efficienze nutrizionali delle colture e per prevenire le specifiche carenze.

A base di BORO

Integratori nutrizionali per la pianta



BORAMIDE PLUS
CALCIBOR
MOLBOR

Fertilità del polline e traslocazione degli zuccheri
Allegagione, frutti e tessuti più forti
Accelera il metabolismo dell'azoto

CARATTERISTICHE E INFORMAZIONI

Milagro ha sviluppato negli anni una gamma speciale di fertilizzanti liquidi a base di boro. In questa linea di prodotti, il boro da solo o con altri nutrienti, è presente in una forma chimica organica facilmente assimilabile e traslocabile dalla pianta, garantendo i risultati agronomici desiderati.

L'IMPORTANZA DEL BORO

Il boro è un microelemento essenziale per la crescita delle piante; svolge un ruolo importante nel metabolismo e nella traslocazione degli zuccheri, nella sintesi delle proteine, delle pectine (pareti cellulari) e dei lipidi (oli). È essenziale per mantenere l'integrità strutturale delle membrane vegetali e per garantire il corretto sviluppo e la rapida crescita dei tessuti meristemati (di radici e germogli). Il boro, inoltre, è coinvolto nella fertilità del polline, nella fioritura, nell'allegagione e nello sviluppo dei frutti; aiuta il movimento del calcio all'interno della pianta. Il boro influenza anche la qualità del raccolto aumentando la traslocazione degli zuccheri nei frutti o nei tuberi.

BORAMIDE PLUS a base di boro etanolamina, sostanza Registrata REACH a livello ECHA da Milagro. Grazie a questa particolare forma, il boro è facilmente assimilabile dai tessuti vegetali (elevata mobilità ed elevata efficacia biologica). **BORAMIDE PLUS** migliora la fertilità del polline e favorisce un maggiore accumulo di carboidrati e lipidi negli organi.

CALCIBOR è un prodotto esclusivo poiché contiene alte dosi di calcio e boro, entrambi in soluzione. Ideale per migliorare l'allegagione, prevenire i danni da mancanza di calcio e boro. Irrobustisce il peduncolo, riduce l'aborto dei frutti, migliora la consistenza della polpa dei frutti e la durata di conservazione post-raccolta.

MOLBOR contiene boro con molibdeno. Il prodotto ha una spiccata attività funzionale sulla maggior parte delle leguminose, oltre che su alberi da frutto e ortaggi, e sulla poinsettia (stella di natale). Nelle colture di leguminose migliora la nodulazione e la resa proteica dei baccelli. È essenziale per il metabolismo e l'assimilazione dell'azoto ed è necessario per la sintesi e l'attività dell'enzima nitrato reductasi. Stimola l'attività e la funzione dei batteri Rhizobium. Infine, **MOLBOR** favorisce anche una fioritura e fruttificazione intensa e uniforme.



A base di BORO

Boramide Plus, Calcibor, Molbor

DOSI DI APPLICAZIONE

Prodotto	Applicazione fogliare (L/ha)	Fertirrigazione (L/ha)	N° di applicazioni	Periodo di impiego
BORAMIDE PLUS	1 - 3	-	1 - 2	dallo sviluppo vegetativo fino alla fioritura
CALCIBOR	4 - 6	-	1 - 3	dallo sviluppo vegetativo fino alla raccolta
MOLBOR	1 - 3	-	2 - 4	prima della fioritura/prima della raccolta

Non eccedere con i dosaggi.

COMPOSIZIONE (% p/p)

	BORAMIDE PLUS	CALCIBOR	MOLBOR
Boro (B) solubile in acqua	11,0	2,0	4,5
Ossido di calcio (CaO) solubile in acqua	-	10,0	-
Zinco (Zn) chelato con EDTA, solubile in acqua	-	0,2	0,5
Molibdeno (Mo) solubile in acqua	0,03	-	1,7
FORMULAZIONE	Liquido	Liquido	Liquido
COLORE	Giallo	Arancione	Giallo
pH a 20 °C	7,0÷8,0	5,5÷6,5	7,5÷8,5
DENSITÀ g/L a 20 °C	1350÷1370	1280÷1310	1190÷1210
CONFEZIONI	Cartone (16 bottiglie da 1L) Cartone (2 taniche da 6L) Tanica da 10L	Cartone (16 bottiglie da 1L) Cartone (2 taniche da 6L)	





- Forte effetto allegante se somministrato in prefioritura o inizio fioritura
- Previene le fisiopatie da mancanza di calcio (marciumi apicali, disseccamento del rachide, cascola frutti)
- Aumenta il grado brix
- Migliora la shelf-life

CARATTERISTICHE

Calcio e boro sono notoriamente sinergici, ma se miscelati assieme in soluzione possono in determinate condizioni formare precipitati o composti insolubili. **CALCIBOR** grazie alla sua formula unica che unisce calcio e boro in soluzione in alta concentrazione. Inoltre, il calcio veicolato da molecole organiche penetra nelle cellule vegetali in modo selettivo, efficiente e rapido.

Il prodotto ha un pH sub-acido ed è formulato per essere utilizzato con i fitofarmaci e concimi che non siano fortemente acidi o basici.

INFORMAZIONI

Grazie alla presenza contemporanea di calcio e boro in soluzione, **CALCIBOR** è adatto ad aumentare la shelf-life, la croccantezza ed il grado brix.

Se somministrato dall'allegazione alla invaiatura o al completo indurimento del nocciolo aumenta il grado brix poichè fornisce maggiore resistenza alle piante.

CALCIBOR ha un forte effetto allegante se somministrato in prefioritura o inizio fioritura.

Il prodotto, se somministrato in modo corretto, previene i fenomeni di carenza da calcio (disseccamento del rachide, apice secco dei frutti o marciume apicale, scarsa allegazione).



DOSI DI APPLICAZIONE

Colture	Applicazione fogliare (L/ha)	Radicale (L/ha)	N° interventi e periodi di applicazione
Frutticole, vite, olivo, ciliegio, kiwi	4 - 6	6 - 12	2-3: uno pre-fioritura, uno in allegazione, uno entro la piena invaiatura o indurimento nocciolo
Orticole, orticole da foglia, pomodoro da industria, carciofo, aromatiche, ornamentali	4 - 6	6 - 12	2-4 dalla ripresa vegetativa, a seconda delle necessità
Colture in serra, fragola	4 - 6	6 - 12	2-4 dalla ripresa vegetativa, è particolarmente indicato nelle fasi di pre-fioritura ed allegazione

COMPOSIZIONE

	% p/p	% p/v a 20 °C
Ossido di calcio (CaO) idrosolubile	10,0	12,9
Boro (B), etanolamina, idrosolubile	2,0	2,6
Zinco (Zn), chelato con EDTA, idrosolubile	0,2	0,26

FORMULAZIONE	Liquido
COLORE	Arancione
pH (20° C)	5,5÷6,5
DENSITÀ (g/L, 20° C)	1280÷1310
CONFEZIONI	Cartone (16 bottiglie da 1 L) Cartone (2 taniche da 6 L)



BASE MAGNESIO

Magnesio Nitrato e Supermag



- MAGNESIO NITRATO**
- Azoto a pronto effetto
 - Previene le fisiopatie da carenza di magnesio
 - Effetto rinverdente se applicato per via fogliare (alto contenuto di magnesio)

- SUPERMAG**
- Previene le fisiopatie da carenza di magnesio
 - Apporta microelementi
 - Ricco in zolfo

CARATTERISTICHE

MAGNESIO NITRATO è un concime solido ad alto titolo in magnesio e azoto, quest'ultimo presente in forma nitrica, ideale sia per la fertirrigazione che per i trattamenti fogliari.

MAGNESIO NITRATO grazie alla presenza simultanea e bilanciata di magnesio e azoto nitrico, può essere considerato un concime di pronto effetto: la quota nitrica stimola lo sviluppo vegetativo e l'assorbimento del magnesio, migliorando la crescita, lo sviluppo e la colorazione della vegetazione, riducendo l'incidenza delle fisiopatie da magnesio-carenza come: disseccamento del rachide della vite, filloptosi del melo, clorosi internervali, seccumi fogliari.

SUPERMAG è un concime solido microcristallino ad alto titolo in magnesio ed arricchito con microelementi, ideale sia per trattamenti fogliari che per fertirrigazione.

Grazie alla presenza di magnesio, zolfo, (boro, rame, manganese e zinco) **SUPERMAG** si presta per efficaci e tempestivi interventi di prevenzione e correzione delle carenze. Indicato sia per applicazione fogliare che radicale, migliora la crescita, lo sviluppo e la colorazione della vegetazione senza indurre rigoglio vegetativo.

INFORMAZIONI

MAGNESIO NITRATO somministrato durante il ciclo colturale stimola lo sviluppo armonico della pianta. Il magnesio, essendo il principale costituente della clorofilla, svolge un ruolo importante per l'efficienza fotosintetica.

SUPERMAG somministrato durante l'intero ciclo colturale, riduce l'insorgenza di fisiopatie da magnesio-carenza come: disseccamento del rachide della vite, filloptosi del melo, clorosi internervali, seccumi fogliari.



BASE MAGNESIO

Magnesio Nitrato e Supermag

DOSI DI APPLICAZIONE MAGNESIO NITRATO

Prodotto	Applicazione fogliare (Kg/ha)	Fertirrigazione (Kg/ha)	N° di applicazioni	Periodo di impiego
Frutticole, vite e olivo	3 - 6	15 - 40	2 - 3	ogni 15-20 giorni dalla ripresa vegetativa allo sviluppo dei frutticini
Ortaggi e colture ornamentali	3 - 6	15 - 40	2 - 3	ogni 8-15 giorni dallo sviluppo vegetativo
Colture in serra	3 - 6	15 - 40	2 - 3	ogni 8-15 giorni dallo sviluppo vegetativo

COMPOSIZIONE MAGNESIO NITRATO

	% p/p	FORMULAZIONE	Solido granulare in lenticchie
Azoto (N) totale	10,5	COLORE	Bianco
- Azoto (N) nitrico	10,5	pH (sol. 1%, 20° C)	5,0÷7,5
Ossido di magnesio (MgO) solubile in acqua	15,5	SOLUBILITÀ (g/L, 20° C)	1700÷1900
		CONFEZIONI	Sacco da Kg 25

DOSI DI APPLICAZIONE SUPERMAG

Prodotto	Applicazione fogliare (Kg/ha)	Fertirrigazione (Kg/ha)	N° di applicazioni	Periodo di impiego
Frutticole, vite e olivo	10 - 15	60 - 80	2 - 4	ogni 15-20 giorni dalla ripresa vegetativa allo sviluppo dei frutticini
Ortaggi e colture ornamentali	10 - 15	60 - 80	2 - 4	ogni 15-20 dal trapianto, durante tutto il ciclo colturale

COMPOSIZIONE SUPERMAG

	% p/p	FORMULAZIONE	Microcristallina
Ossido di magnesio (MgO) solubile in acqua	15,0	COLORE	Bianco
Anidride solforica (SO ₃) solubile in acqua	30,0	pH (sol. 1%, 20° C)	3,0-5,0
Boro (B) solubile in acqua	0,4	SOLUBILITÀ (g/L, 20° C)	180-200
Rame (Cu) solubile in acqua	0,1	CONFEZIONI	Sacco da Kg 10
Manganese (Mn) solubile in acqua	0,5		
Zinco (Zn) solubile in acqua	0,5		

MAGNESIO NITRATO

Alta qualità



- Azoto a pronto effetto
- Previene le fisiopatie da carenza di magnesio
- Effetto rinverdente se applicato per via fogliare (alto contenuto di magnesio)

CARATTERISTICHE

MAGNESIO NITRATO è un concime solido ad alto contenuto di magnesio ed azoto, quest'ultimo presente in forma nitrica, ideale sia per la fertirrigazione che per i trattamenti fogliari.

MAGNESIO NITRATO grazie alla presenza simultanea e bilanciata di magnesio e azoto nitrico, può essere considerato un concime di pronto effetto: la quota nitrica stimola lo sviluppo vegetativo e l'assorbimento del magnesio, migliorando la crescita, lo sviluppo e la colorazione della vegetazione, riducendo l'incidenza delle fisiopatie da magnesio-carenza come: disseccamento del rachide della vite, filloptosi del melo, clorosi internervali, seccumi fogliari.

INFORMAZIONI

MAGNESIO NITRATO somministrato durante il ciclo colturale stimola lo sviluppo armonico della pianta. Il magnesio, essendo il principale costituente della clorofilla, svolge un ruolo importante per l'efficienza fotosintetica.



MAGNESIO NITRATO

Alta qualità

DOSI DI APPLICAZIONE

Prodotto	Applicazione fogliare (Kg/ha)	Fertirrigazione (Kg/ha)	N° di applicazioni	Periodo di impiego
Frutticole, vite e olivo	3 - 6	15 - 40	2 - 3	ogni 15-20 giorni dalla ripresa vegetativa allo sviluppo dei frutticini
Ortaggi e colture ornamentali	3 - 6	15 - 40	2 - 3	ogni 8-15 giorni dallo sviluppo vegetativo
Colture in serra	3 - 6	15 - 40	2 - 3	ogni 8-15 giorni dallo sviluppo vegetativo

COMPOSIZIONE

	% p/p
Azoto (N) totale	10,5
- Azoto (N) nitrico	10,5
Ossido di magnesio (MgO) solubile in acqua	15,6

FORMULAZIONE

Solido granulare in lenticchie

COLORE

Bianco

pH (sol. 1%, 20° C)

5,0÷7,5

SOLUBILITÀ (g/L, 20° C)

1700÷1900

CONFEZIONI

Sacco da Kg 25



MESOELEMENTI

Prodotti a base di calcio, magnesio e azoto



APICAL CAL-BRIK

Crescita equilibrata delle radici e della vegetazione
Qualità e conservabilità della frutta, contro i disturbi fisiologici

CARATTERISTICHE E INFORMAZIONI

Tutti i prodotti Milagro inclusi in questa gamma contengono elevate quantità di calcio, di magnesio e di azoto completamente solubili e disponibili per l'immediato assorbimento da parte delle colture. Questa gamma di prodotti è in grado di coprire tutte le esigenze nutrizionali di diverse colture durante l'intero ciclo di vita colturale, aiutando gli agricoltori a raggiungere i più alti standard qualitativi di produzione. L'applicazione di questi prodotti si tradurrà in piante più sane, rese più elevate ma anche tessuti più sodi e una maggiore durata di conservazione post-raccolta.

APICAL, con la contemporanea ed equilibrata presenza di calcio, magnesio e azoto nitrico, assicura risultati rapidi ed efficaci. I tre elementi agiscono congiuntamente per migliorare lo sviluppo delle radici e dei frutti.

CAL-BRIK è una perfetta combinazione tra calcio, magnesio e azoto, veicolati con estratti di alghe, che garantiscono una migliore qualità dei frutti riducendo i disturbi fisiologici (essiccamento, arrotolamento, marciume apicale, butteratura amara, filloptosi e disseccamento del rachide, spaccature dei frutti). Garantisce un'eccellente qualità post-raccolta. La presenza di estratti di alghe fa del **CAL-BRIK** un prodotto ideale per i trattamenti fogliari dalla pre-fioritura alla piena invaiatura o completo indurimento del nocciolo.



Marciume apicale del pomodoro

1



Imbrunimento interno della patata

2



Spaccatura dei frutti di limone

3



Spaccatura dei frutti di ciliegio

4



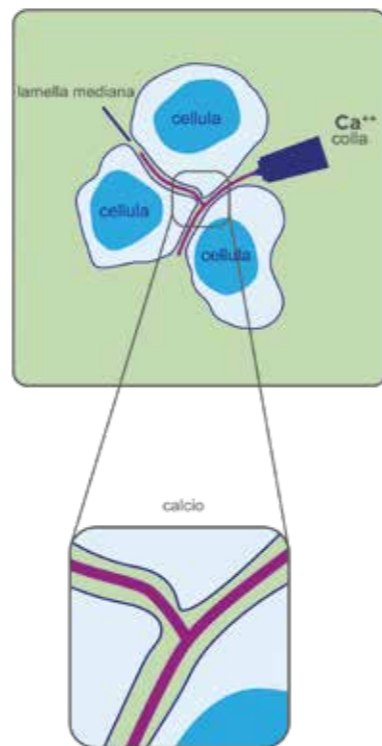
Disseccamento delle foglie di lattuga

5



Butteratura amara delle mele

6



MESOELEMENTI

Integrano la nutrizione delle piante

DOSI DI APPLICAZIONE

Prodotti	Applicazione fogliare (L/ha)	Fertirrigazione (L/ha)	N° di applicazioni	Periodo di impiego
APICAL		20 - 40	2 - 4	Dalla ripresa vegetativa fino alla raccolta
CAL-BRIK	3 - 6		2 - 4	Dalla ripresa vegetativa fino raccolta

COMPOSIZIONE (% p/p)

	APICAL	CAL-BRIK
Azoto (N) totale	8,0	2,1
- Azoto (N) nitrico	8,0	2,1
Ossido di calcio (CaO) solubile in acqua	10,0	12,0
Ossido di magnesio (MgO) solubile in acqua	4,0	3,0
Boro (B) solubile in acqua	-	-
FORMULAZIONE	Liquido	Liquido
COLORE	Blu-verde	Giallo paglierino
pH (20° C)	4,5÷6,0	1,0÷2,5
DENSITÀ (g/L, 20° C)	1400÷1420	1340÷1360
CONFEZIONI	Tanica da L 20, Fusto da L 210 IBC da L 1000	Cartone (16 bottiglie da 1 L) Cartone (2 taniche da 6 L)





CALCITEK TOPCAL

Per una crescita più rapida
Pareti cellulari più resistenti

CARATTERISTICHE E INFORMAZIONI

I prodotti a base di calcio della Milagro sono ottenuti con materie prime di altissima qualità e purezza e sono formulati con componenti veicolanti per aumentare la penetrabilità ed efficacia.

CALCITEK contiene anche azoto ed è ideale da utilizzare nella prima metà del ciclo di produzione.

TOPCAL contiene il 17,4% (p/p) di CaO ed è ideale per massimizzare resistenza alle malattie, shelf life e prevenire comparsa di fisiopatie da mancanza di calcio.



DOSI DI APPLICAZIONE

Prodotti	Applicazione fogliare (L/ha)	Fertirrigazione (L/ha)	N° di applicazioni	Periodo di impiego
CALCITEK		20 - 40	2 - 4	Dalla ripresa vegetativa fino all'allegagione
TOPCAL	6 - 12	20 - 40	2 - 4	Dalla ripresa vegetativa fino raccolta

COMPOSIZIONE (% p/p)

	CALCITEK	TOPCAL
Azoto (N) totale	8,6	-
- Azoto (N) nitrico	8,6	-
Ossido di calcio (CaO) solubile in acqua	17,4	17,4
Ossido di magnesio (MgO) solubile in acqua	-	-
Boro (B) solubile in acqua	-	0,1
FORMULAZIONE	Liquido	Liquido
COLORE	Giallo	Giallino
pH (20° C)	1,0÷3,0	2,0÷4,0
DENSITÀ (g/L, 20° C)	1480÷1500	1350÷1370
CONFEZIONI	Cartone (2 taniche da 6 L) Tanica da L 20, Fusto da L 210 IBC da L 1000	Cartone (2 taniche da 6 L) Tanica da L 20 IBC da L 1000



Linea DIAFERRENE

Aumenta l'efficienza della fotosintesi



- Elevata efficienza nutrizionale grazie alla struttura specifica dell'agente chelante
- Ottima stabilità degli agenti chelanti alle variazioni di pH (alta protezione del ferro)
- Incrementa l'area fogliare (LAI) con effetto rinverdente
- Elevata solubilità

CARATTERISTICHE E INFORMAZIONI

La Linea **DIAFERRENE** comprende tre articoli speciali a base di Fe-chelato. Questi prodotti sono utilizzati per prevenire e curare la clorosi ferrica delle colture. Grazie alla particolare miscela di isomeri, **DIAFERRENE PLUS** ha un'alta efficacia e velocità nel rinverdimento.

DIAFERRENE PLUS è il chelato di ferro di Milagro studiato per l'applicazione al suolo con l'effetto marcato e più rapido.

DIAFERRENE è il concime chelato di ferro studiato per l'applicazione al suolo con la massima stabilità in terreni a pH basico.

DIAFERRENE HL è un fertilizzante liquido Fe-chelato studiato per applicazione fogliare. Il prodotto è costituito da un particolare agente chelante che ne consente la resistenza alla fotodegradazione.

DOSI DI APPLICAZIONE

Prodotto	Applicazione fogliare (L/ha)	Applicazione al terreno fertirrigazione (kg/ha)	N° di applicazione	Periodo di applicazione
DIAFERRENE		5 - 10	2 - 3	dallo sviluppo vegetativo, con intervallo di 15 giorni
DIAFERRENE PLUS		5 - 10	2 - 3	dallo sviluppo vegetativo, con intervallo di 15 giorni
DIAFERRENE HL	1 - 2		2 - 3	dallo sviluppo vegetativo, con intervallo di 15 giorni



Linea DIAFERRENE

Diaferrene, Diaferrene Plus e Diaferrene HL

Meccanismo di chelazione di un catione Fe



Il catione ferro (Fe^{2+}) si lega a un composto chelante mediante legami forti.

COMPOSIZIONE (% p/p)	DIAFERRENE	DIAFERRENE PLUS	DIAFERRENE HL
Ferro (Fe) solubile in acqua, chelato con EDDHA	6,0	6,0	6,2
- Ferro (Fe) chelato con [o-o] EDDHA, solubile in acqua	2,4	3,5	-
- Ferro (Fe) chelato con [o-p] EDDHA, solubile in acqua	3,6	1,0	-
- Ferro (Fe) chelato con DTPA, solubile in acqua	-	-	6,2
FORMULAZIONE	Polvere-microgranulare	Polvere-microgranulare	Liquido
COLORE	Rosso-marrone	Rosso-marrone	Rosso scuro
pH (20° C)	8,0÷9,0	7,5÷8,5	6,5-8,0
DENSITÀ (g/L, 20° C)			1270-1290
SOLUBILITÀ (g/L, 20° C)	80÷100	80÷100	
CONFEZIONI	Cartone (10 sacchetti da Kg 1)	Cartone (4 sacchi da Kg 5)	Cartone (16 bottiglie da 1 L)

Ferro (Fe) chelato con EDDHA è stabile nell'intervallo di pH da 4 a 11.
Ferro (Fe) chelato con DTPA è stabile nell'intervallo di pH da 4 a 8,2.



MISCELE DI MICROELEMENTI

Per prevenire la carenza di microelementi



AGRUMIN Microelementi chelati a base di Mn e Zn con Mg
OLIGOMIX Microelementi chelati a base di Fe e Zn con Mg
NU-CLEM Microelementi con alte dosi di Zn e Mn con Mg

CARATTERISTICHE E INFORMAZIONI

Questa gamma è rappresentata da tre formulazioni specifiche ricche di microelementi chelati, di rapido assorbimento da parte delle piante e appositamente studiati per prevenire le carenze di micronutrienti e mesoelementi.

AGRUMIN viene utilizzato per prevenire e correggere le carenze di zinco e manganese. Se applicato in pre-fioritura, permette di migliorare la qualità e la resa del raccolto. Ideale per pomacee ed agrumi, può essere usato per tutte le colture.

OLIGOMIX è una miscela di microelementi chelati. L'ampia gamma di elementi chimici di cui è costituito il prodotto permette di intensificare tutti i processi metabolici delle colture. L'utilizzo di **OLIGOMIX** previene e cura tutte le clorosi da mancanza di microelementi.

La versione consentita in agricoltura biologica è **OLIGOMIX BIO**.

DOSI DI APPLICAZIONE

Prodotti	Applicazione fogliare (kg/ha)	Fertirrigazione (kg/ha)	N° di applicazioni	Periodo di impiego
AGRUMIN	1 - 2	4 - 8	1 - 3	dopo il trapianto; durante lo sviluppo vegetativo
OLIGOMIX	1 - 2	4 - 8	1 - 3	dopo il trapianto; durante lo sviluppo

Per cereali si consiglia di utilizzare OLIGOMIX in abbinamento ai prodotti fitosanitari (1 applicazione, fogliare).



MISCELE DI MICROELEMENTI

Agrumin, Oligomix Mg e Oligomix BIO

Meccanismo di chelazione di un catione ME



Il catione ME (ME^{2+}) si lega a un composto chelante mediante legami forti.

COMPOSIZIONE (% p/p)

	AGRUMIN	OLIGOMIX Mg
Boro (B) solubile in acqua	0,2	1,2
Rame (Cu) chelato con EDTA, solubile in acqua	0,6	0,1
Ferro (Fe) solubile in acqua	2,0	4,0
- Ferro (Fe) chelato con DTPA, solubile in acqua	0,0	2,5
- Ferro (Fe) chelato con EDTA, solubile in acqua	2,0	1,5
Manganese (Mn) chelato con EDTA, solubile in acqua	5,0	1,5
Molibdeno (Mo) solubile in acqua	0,5	0,1
Zinco (Zn) chelato con EDTA, solubile in acqua	4,0	2,0
Ossido di magnesio (MgO) solubile in acqua	4,0	4,0
Anidride solforica (SO_3) solubile in acqua	8,0	8,0
FORMULAZIONE	Microcristallina	Microcristallina
COLORE	Bianco	Giallo-marrone
pH (sol. 1%, 20 °C)	6,0÷7,0	5,5÷7,5
DENSITÀ (g/L, 20 °C)	140÷160	200÷220
CONFEZIONI	Cartone (16 sacchetti da Kg 1)	

Il prodotto Oligomix BIO è consentito in agricoltura biologica.

Rame (Cu), Ferro (Fe), Manganese (Mn), Zinco (Zn) chelati con EDTA e Ferro (Fe) chelato con DTPA sono stabili nell'intervallo di pH da 4 a 9.



NU-CLEM

Fertilizzante NK con magnesio e alto contenuto di Zn e Mn



- Formula ricca in microelementi
- Previene le fisiopatie nutrizionali
- Facile da usare e applicare

CARATTERISTICHE

NU-CLEM è un concime appositamente formulato per prevenire e curare le principali fisiopatie da micro-carenze delle colture. La particolare formulazione, caratterizzata da elevate percentuali di microelementi ed arricchita dalla presenza di magnesio, rende **NU-CLEM** particolarmente indicato per applicazioni fogliari sugli agrumi e pomacee.

INFORMAZIONI

NU-CLEM è particolarmente indicato per contrastare le più diffuse fisiopatie dovute a carenze o squilibri nutrizionali (atrofie delle gemme, seccumi, nanismi, clorosi, suberosità della polpa, necrosi fogliari, ecc.).

Il suo utilizzo è particolarmente indicato quando risulta difficile diagnosticare la causa principale della microcarenza.



NU-CLEM

Fertilizzante NK con magnesio e microelementi

DOSI DI APPLICAZIONE

Colture	Applicazione fogliare (kg/ha)	N° di applicazioni	Periodo di impiego
cereali e colture industriali, agrumi, kiwi	2 - 6	1 - 2	In abbinamento ai trattamenti fitosanitari
frutticole, vite e olivo	2 - 6	2 - 3	ogni 15-20 giorni dalla ripresa vegetativa all'invaiaatura
orticole	2 - 6	2 - 3	ogni 20 giorni dopo il trapianto

COMPOSIZIONE

	% p/p
Azoto (N) totale	25
- Azoto (N) nitrico	1,5
- Azoto (N) ureico	23,5
Ossido di potassio (K ₂ O) solubile in acqua	5,0
Ossido di magnesio (MgO) solubile in acqua	2,0
Manganese (Mn) solubile in acqua	4,5
Molibdeno (Mo) solubile in acqua	0,4
Zinco (Zn) solubile in acqua	4,5

FORMULAZIONE	Polvere
COLORE	Bianco
pH (sol. 1%, 20° C)	3,0÷5,0
SOLUBILITÀ (g/L, 20° C)	100÷120
CONFEZIONI	Sacco da Kg 10



MILA-SIL

Miscela di microelementi



- Migliora i processi metabolici e chimico-fisici della pianta garantendo un'attività rafforzante su radici, germogli, foglie e frutti
- Aumenta la resistenza meccanica della pianta, con un incremento qualitativo delle produzioni
- Riduce gli stress di natura abiotica (stress idrici, da calore, da freddo) grazie al suo contenuto in acido ortosilicico citotropico
- Nuova formulazione ricca di acido ortosilicico e molecole preziose per la fisiologia della pianta
- Acidifica la soluzione e ne migliora adesività, citotropicità e funzionamento

CARATTERISTICHE

MILA-SIL è un nuovo fertilizzante liquido con una speciale formulazione contenente anche acido ortosilicico, con azione citotropica. **MILA-SIL** ha come azione specifica quella di garantire la corretta formazione delle pareti cellulari e l'accrescimento ottimale del frutto e dell'apparato radicale ed aereo, permettendo di migliorare i processi metabolici e chimico-fisici della pianta. Essendo un prodotto specificamente formulato, **MILA-SIL** aiuta la pianta nei momenti di maggior crescita, a mantenere la resistenza e l'equilibrio tra spinta vegetativa e resistenza a stress abiotici.

INFORMAZIONI

La somministrazione di **MILA-SIL** è in grado di ridurre la comparsa di danni da agenti biotici e abiotici, poiché è in grado di fortificare le pareti cellulari.



MILA-SIL

Miscela di microelementi

DOSI DI APPLICAZIONE

Colture	Applicazione fogliare (L/ha)	Radicale (L/ha)	N° interventi e periodi di applicazione
Cereali e colture industriali	2 - 3	-	1-3 su riso da 5-10 giorni prima di attacchi di Brusone ogni 15-20 giorni; su cereali a paglia all'epoca dei diserbi; su mais tra 3a e 7a foglia
Frutticole, vite, olivo	2	4 - 6	2 dalla ripresa vegetativa in poi
Orticole, orticole da foglia, pomodoro da industria, carciofo, aromatiche, ornamentali	2 - 3	2 - 3	2-3 da 15-20 gg dopo il trapianto, ogni 15-20 gg
Colture in serra, fragola	200 - 300 mL/ha	4 - 6	2-3 da pre-invaiaitura in poi ogni 15-20 gg

COMPOSIZIONE

	% p/p	% p/v a 20 °C
Boro (B), ossiacido, idrosolubile	0,5	0,58
Molibdeno (Mo), sodio, idrosolubile	0,1	0,12
Zinco (Zn), cloruro, idrosolubile	1,4	1,6

FORMULAZIONE	Liquido
COLORE	Verde-blu
pH (20 °C)	0,5÷1,5
DENSITÀ (g/L, 20 °C)	1130÷1170
CONFEZIONI	Cartone (16 bottiglie da 1L)



ZOLFOLITE

Alto contenuto in zeolite



- Crea un ambiente inospitale per fattori biotici ostili
- Formulazione in polvere bagnabile e scorrevole
- Ricco in zolfo, indicato per la correzione di terreni alcalini

CARATTERISTICHE E INFORMAZIONI

ZOLFOLITE BAGNABILE è un nuovo formulato a base di zolfo (65%) e zeolite. La particolare formulazione in polvere bagnabile garantisce al prodotto un effetto più efficace sulla coltura. **ZOLFOLITE BAGNABILE**, una volta dispersa in acqua, se ben distribuita crea una poltiglia che copre uniformemente la vegetazione. Inoltre, grazie alla contemporanea presenza di zolfo+chabasite, è in grado di asciugare la vegetazione creando un ambiente inadatto per la proliferazione di fattori biotici ostili.

ZOLFOLITE SCORREVOLE è la formulazione da utilizzare con le macchine solforatrici. La composizione permette una impolverazione ideale anche delle superfici sottostanti di foglie e frutti.

INFORMAZIONI

Grazie alle sue proprietà chimiche, **ZOLFOLITE BAGNABILE** ha come effetto principale quello di correggere efficacemente i suoli alcalini.

Se usati in via fogliare sono in grado di alterare il pH e le proprietà di superficie delle foglie e dei frutti, creando un ambiente inospitale.



ZOLFOLITE

Bagnabile o Scorrevole

DOSI DI APPLICAZIONE ZOLFOLITE BAGNABILE

Coltura	Dose per singola applicazione	Periodo di impiego
Colture estensive	2 - 3 kg/ha	1 - 2 trattamenti
Colture orticole, frutticole, colture in serra	400 - 600 g/hl	Colture orticole: 3-4 applicazioni Frutticole: 2-3 trattamenti Colture in serra: 4-5 trattamenti
Agrumi e olivo	800 - 1000 g/hl (max. 10kg/hl)	1 - 3 trattamenti

DOSI DI APPLICAZIONE ZOLFOLITE SCORREVOLE

Coltura	Dose per singola applicazione	Periodo di impiego
Tutte le colture	25-30 kg/ha	1-2 trattamenti

COMPOSIZIONE

	% p/p
Zolfo (S) totale	65,0

ZOLFOLITE BAGNABILE

FORMULAZIONE Polvere

COLORE Gialla

CONFEZIONI Cartone (20 sacchetti da Kg 1)

Sacco da Kg 5

Sacco da Kg 10

ZOLFOLITE SCORREVOLE

FORMULAZIONE Polvere

COLORE Gialla

CONFEZIONI Sacco da Kg 10

Sacco da Kg 25





Questi prodotti sono formulati utilizzando le migliori materie prime disponibili per ottenere il massimo assorbimento degli elementi nutrizionali.

Linea AMINOLEAF PRO

Nutrizione completa delle piante

- NPK per applicazione fogliare arricchiti con microelementi chelati
- Con acidi umici ad effetto attivante
- Effetto immediato con elevata efficienza nutrizionale
- Multifunzionali, stimolano lo sviluppo vegetativo e produttivo
- Possono essere miscelati con la maggior parte dei prodotti fitosanitari

CARATTERISTICHE E INFORMAZIONI

I prodotti della Linea AMINOLEAF PRO sono NPK idrosolubili appositamente studiati per l'applicazione fogliare. L'utilizzo di questi prodotti è fortemente consigliato quando il potenziale produttivo delle piante è compromesso o deve essere incrementato.

La Linea AMINOLEAF PRO è studiata per fornire NPK micronutrienti e sostanze organiche altamente bioattive e prontamente disponibili.

Utilizzando la linea AMINOLEAF PRO si ottiene una nutrizione completa senza dover miscelare tanti diversi prodotti.

Rapidamente assorbiti dalle piante, stimolano la crescita anche in condizioni di stress. Sono particolarmente performanti e quindi indicati anche per piante stressate, da agenti biotici o climatici e quando le colture sono interessate da lunghi periodi di siccità.

I prodotti AMINOLEAF PRO hanno azione acida e bassa conducibilità elettrica, e possono essere utilizzati in miscela con la maggior parte dei fitofarmaci e in alte concentrazioni senza produrre alcuna fitossicità, se correttamente impiegati.

La Linea AMINOLEAF PRO offre un'ampia scelta di formule che soddisfano i fabbisogni nutritivi delle piante nelle varie fasi di crescita.



Linea AMINOLEAF PRO

510 PRO, 600 PRO, 680 PRO, 710 PRO

DOSI DI APPLICAZIONE

Prodotto	Target	Applicazione fogliare (kg/ha)	N° di applicazioni
AMINOLEAF 510 PRO (NPK 35-06-10)	spinta vegetativa	2,5 - 5	1 - 3
AMINOLEAF 600 PRO (NPK 20-20-20)	NPK bilanciato	2,5 - 5	1 - 3
AMINOLEAF 680 PRO (NPK 11-35-22)	radicamento, fioritura	2,5 - 5	1 - 3
AMINOLEAF 710 PRO (NPK 11-06-44)	maturazione	2,5 - 5	1 - 3

COMPOSIZIONE (% p/p)

	AMINOLEAF 510 PRO	AMINOLEAF 600 PRO	AMINOLEAF 680 PRO	AMINOLEAF 710 PRO
Azoto (N) totale	35,0	20,0	11,0	11,0
- Azoto (N) nitrico	1,8	5,5	4,4	11,0
- Azoto (N) ammoniacale	-	3,5	4,8	-
- Azoto (N) ureico, a basso titolo di biureto	33,2	11,0	1,8	-
Anidride fosforica (P ₂ O ₅) solubile in acqua	6,0	20,0	35,0	6,0
Ossido di potassio (K ₂ O) solubile in acqua	10,0	20,0	22,0	44,0
Attivatore: estratti umici	0,5	0,5	0,5	0,5
pH (sol. 1%, 20° C)	4,0÷6,0	4,0÷5,0	4,0÷6,0	4,0÷5,0
SOLUBILITÀ (g/L, 20°C)	440-460	340-360	300-320	240-260
COLORE	Blu/azzurro	Blu/azzurro	Blu/azzurro	Blu/azzurro

	B	Cu*	Fe*	Mn	Mo	Zn*
% p/p	0,050	0,006	0,130	0,060	0,006	0,100

*chelato con EDTA

FORMULAZIONE

Cristallina

CONFEZIONI

Cartone (8 sacchetti da 2,5 Kg)



FOLIAR PLUS

Promuove la crescita della pianta

- Garantisce una buona ripresa vegetativa
- Favorisce una crescita armonica
- Formulato con materie prime di elevata purezza
- Facile da usare e applicare

CARATTERISTICHE

FOLIAR PLUS è un fertilizzante liquido NPK completo ad alto contenuto in microelementi.

FOLIAR PLUS è indicato per tutti gli ortaggi, alberi da frutto, colture industriali, cerealicole, foraggiere e ornamentali in fase di crescita attiva e per superare periodi critici di stress. Stimola la crescita dei tessuti vegetativi nelle prime fasi di accrescimento e di allegagione. **FOLIAR PLUS** può essere miscelato con la maggior parte degli erbicidi, insetticidi e fungicidi.

INFORMAZIONI

FOLIAR PLUS applicato sulle foglie, facilita il rinnovamento vegetativo dopo l'inverno. Favorisce uno sviluppo armonico di foglie, gemme e frutti predisponendo la coltura ad una crescita e produzione ottimale.



FOLIAR PLUS

Promuove la crescita della pianta

DOSI DI APPLICAZIONE

Colture	Applicazione fogliare (L/ha)	N° di applicazioni	Periodo di impiego
cereali	3 - 6	1 - 2	durante lo sviluppo vegetativo, in abbinamento ai fitofarmaci
frutticole, vite e olivo	3 - 6	1 - 2	durante lo sviluppo vegetativo
orticole	3 - 6	2 - 3	durante lo sviluppo vegetativo

COMPOSIZIONE

	% p/p	% p/v a 20 °C
Azoto (N) totale	12,5	15,0
- Azoto (N) ammoniacale	0,75	0,9
- Azoto (N) ureico	11,7	14,0
Anidride fosforica (P ₂ O ₅) solubile in acqua	6,8	8,1
Ossido di potassio (K ₂ O) solubile in acqua	5,0	6,0
Boro (B) solubile in acqua	0,08	0,10
Rame (Cu) chelato con EDTA, solubile in acqua	0,06	0,07
Manganese (Mn) chelato con EDTA, solubile in acqua	0,05	0,06
Molibdeno (Mo) solubile in acqua	0,005	0,006
Zinco (Zn) chelato con EDTA, solubile in acqua	0,37	0,45

FORMULAZIONE	Liquido
COLORE	Blu-azzurro
pH (20° C)	6,5÷7,5
DENSITÀ (g/L, 20° C)	1190÷1210
CONFEZIONI	Cartone (16 bottiglie da 1 L) Cartone (2 taniche da 6 L)



HARVEST K

Ad azione maturante

- Formula ricca in potassio
- Elevato contenuto in zolfo
- Facile da usare e applicare

CARATTERISTICHE

HARVEST K è un concime fogliare potassico (40% di K_2O), per applicazioni fogliari, particolarmente indicato per migliorare i parametri qualitativi nelle ultime fasi della maturazione.

L'applicazione di **HARVEST K** incide positivamente su grado zuccherino, consistenza, colore e serbevolezza di frutta e ortaggi. Sulle frutticole, la presenza di boro e zinco consente una maggiore e migliore formazione di gemme fiorali nella primavera successiva, specialmente se **HARVEST K** viene applicato alla fine del ciclo vegetativo.

INFORMAZIONI

HARVEST K si impiega con successo per favorire l'ingrossamento e la maturazione dei frutti, l'accumulo di sostanze di riserva (carboidrati e grassi) e irrobustire i tessuti.



HARVEST K

Ad azione maturante

DOSI DI APPLICAZIONE

Colture	Applicazione fogliare (L/ha)	N° di applicazioni	Periodo di impiego
frutticole, vite e olivo	3 - 6	2 - 3	ogni 10-15 giorni dall'ingrossamento frutticini all'invasatura
ortaggi	3 - 6	2 - 3	ogni 10-15 giorni nella fase di finitura

COMPOSIZIONE

	% p/p	% p/v a 20 °C
Ossido di potassio (K_2O) solubile in acqua	27,9	40,0
Anidride solforica (SO_3) solubile in acqua	18,5	26,6
Boro (B) solubile in acqua	0,1	0,14
Zinco (Zn) chelato con EDTA, solubile in acqua	0,2	0,3

FORMULAZIONE	Liquido
COLORE	Giallo
pH (20° C)	11,5÷12,5
DENSITÀ (g/L, 20° C)	1440÷1480
CONFEZIONI	Cartone (16 bottiglie da 1 L) Cartone (2 taniche da 6 L)



NUTREX-Mg

Ad azione rinverdente e tonificante

- Stimola la ripresa vegetativa delle piante
- Aiuta a superare lo stress da diserbo
- Maggiore produttività e qualità

CARATTERISTICHE

NUTREX-Mg è un fertilizzante cristallino idrosolubile composto da materie prime di elevata qualità e purezza. La sua alta solubilità ne consente l'uso fogliare anche ad alte concentrazioni.

L'effetto sinergico dei 3 elementi azoto, fosforo e magnesio consente una forte spinta vegetativa per la pianta, incrementando l'attività fotosintetica. In particolare, questi 3 elementi svolgono le seguenti attività:

- L'azoto incrementa il contenuto proteico delle cariossidi;
- Il fosforo ha effetto starter e antistress;
- Il magnesio ha effetto attivatore della sintesi di clorofilla e di enzimi implicati nei processi metabolici.

INFORMAZIONI

NUTREX-Mg può essere applicato assieme ai più comuni diserbanti e fungicidi, favorendo l'attività fotosintetica, riducendone gli effetti indesiderati di stress alla coltura.



NUTREX-Mg

Ad azione rinverdente e tonificante

DOSI DI APPLICAZIONE

Colture	Applicazione fogliare (kg/ha)	N° di applicazioni	Periodo di impiego
cereali e colture industriali	10 - 15	1 - 2	in abbinamento ai trattamenti fitosanitari
frutticole, vite e olivo	10 - 15	1 - 2	ogni 15 - 20 giorni dalla post allegazione
orticole	5 - 15	2 - 3	ogni 10 - 15 giorni nella fase di finitura

COMPOSIZIONE

	% p/p
Azoto (N) totale	31,0
- Azoto (N) ammoniacale	6,0
- Azoto (N) ureico	25,0
Anidride fosforica (P ₂ O ₅) solubile in acqua	5,0
Anidride fosforica (P ₂ O ₅) solubile in citrato ammonico neutro e in acqua	5,0
Ossido di magnesio (MgO) solubile in acqua	4,0
Anidride solforica (SO ₃) solubile in acqua	8,0

FORMULAZIONE	Polvere
COLORE	Blu-azzurro
pH (sol. 1%, 20° C)	4,0÷6,0
SOLUBILITÀ (g/L, 20° C)	200÷220
CONFEZIONI	Cartone (8 sacchetti da Kg 2,5) Sacco da Kg 10





Disponiamo di un'ampia gamma di prodotti in grado di soddisfare le esigenze delle colture nelle loro diverse fasi di sviluppo. Questi prodotti sono adatti sia all'agricoltura convenzionale che per le nuove tecniche di coltivazione (es. idroponica).

Linea AGROFOL

Agrofol N300 e Agrofol P540

CARATTERISTICHE

AGROFOL N300 è un fertilizzante liquido ad alto contenuto di azoto nelle tre forme principali (nitrico, ureico e ammoniacale) in un rapporto equilibrato.

AGROFOL P540 è un concime liquido, a base di acido ortofosforico, particolarmente indicato per trattamenti radicali su terreni alcalini e/o salini e su terreni con eccesso di calcare.

INFORMAZIONI

AGROFOL N300, con la presenza bilanciata e simultanea delle tre forme di azoto, è un fertilizzante sia di pronta disponibilità che a media durata. L' azoto nitrico stimola immediatamente la crescita vegetativa, mentre le altre due forme si rendono disponibili gradualmente. **AGROFOL N300** Inoltre favorisce un colore verde intenso delle foglie.

AGROFOL P540 è un concime a reazione acida particolarmente indicato per applicazioni radicali su suoli alcalini e calcarei in quanto, oltre ad apportare alte quantità di fosforo, favorisce la solubilizzazione e la disponibilità degli elementi nutritivi già presenti.



Linea AGROFOL

Fertilizzanti per fertirrigazione

DOSI DI APPLICAZIONE

Prodotto	Applicazione fogliare (L/ha)	Fertirrigazione (L/ha)	N° di applicazioni	Periodo di impiego
AGROFOL N300	6 - 12*	20 - 40	1 - 2	durante lo sviluppo vegetativo
AGROFOL P540		10 - 20	1 - 2	durante lo sviluppo vegetativo

*in abbinamento ai prodotti fitosanitari

COMPOSIZIONE AGROFOL N300

	%p/p	%p/v a 20 °C
Azoto (N) totale	30,0	39,0
- Azoto (N) nitrico	7,5	9,7
- Azoto (N) ammoniacale	7,5	9,7
- Azoto (N) ureico	15,0	19,5

COMPOSIZIONE AGROFOL P540

	%p/p	%p/v a 20 °C
Anidride fosforica (P ₂ O ₅) totale da acido ortofosforico	54,0	86,0

	AGROFOL N300	AGROFOL P540
FORMULAZIONE	Liquido	Liquido
COLORE	Incolore-giallino	Verde
pH (20 °C)	6,5÷8,5	0,5÷2,0
DENSITÀ (g/L, 20 °C)	1280÷1320	1550÷1650
CONFEZIONI	Tanica da L 20 IBC da L 1000	Tanica da L 20 Fusto da L 210 IBC da L 1000



AZOFER SLOW-RELEASE

Rinverdente NK a cessione graduale di azoto con Fe

- Forte azione rinverdente
- Nutrizione bilanciata a base di azoto in quattro diverse forme anche a lento rilascio, alghe, ferro e potassio

CARATTERISTICHE

AZOFER SLOW-RELEASE è un concime liquido NK con azoto a cessione graduale contenente ferro chelato con DTPA ed arricchito con alghe. **AZOFER SLOW-RELEASE** contiene azoto da metilen-urea (urea-formaldeide) e urea. La metilen-urea consente un rilascio progressivo e costante di azoto, con un tempo di rilascio di circa 45 giorni dalla data di applicazione. Il rilascio di azoto è progressivo con la crescita e l'assorbimento della pianta in quanto questi meccanismi sono influenzati dagli stessi fattori dell'ambiente tellurico, come temperatura, umidità e ossigenazione.

INFORMAZIONI

La particolare composizione di **AZOFER SLOW-RELEASE**, ne fa il concime azotato-potassico ideale in tutte le situazioni di terreni poveri, stanchi, destrutturati, sabbiosi o con poca sostanza organica. Il prodotto per le sue caratteristiche ha una efficienza di assunzione dell'azoto molto maggiore dei semplici azotati minerali ed è ideale per incrementare le rese e la qualità dei cereali e delle altre colture.



AZOFER SLOW-RELEASE

Rinverdente NK a cessione graduale di azoto con Fe

DOSI DI APPLICAZIONE

Colture	Applicazione fogliare	Fertirrigazione (L/ha)	N° interventi e periodi di applicazione
Arboree da frutto, vite, olivo, orticole da frutto	6 L/ha se bassi volumi: 0,3-0,6%	10 - 20	1-2 applicazioni in post-allegagione
Orticole da foglia	6 L/ha se bassi volumi: 0,3-0,6%	10 - 20	1-3 nelle fasi in cui si vuole accelerare la crescita
Floricole e piante ornamentali	6 L/ha se bassi volumi: 0,3-0,6%	10 - 20	1-3 ripetere gli interventi da inizio ciclo a 30 gg dal termine
Tappeto erboso	1-3 L/1000 m ²	10 - 20	Primo intervento ad inizio stagione; i successivi a distanza di 30 giorni fino a fine stagione
Cereali	6 L/ha se bassi volumi: 0,3-0,6%	10 - 20	1 intervento al diserbo (1 intervento a levato o botticella)

COMPOSIZIONE

	% p/p	% p/v a 20 °C
Azoto (N) totale	12,0	15,6
- Azoto (N) ammoniacale	0,9	1,2
- Azoto (N) ureico	4,4	5,7
- Azoto (N) dell'urea formaldeide	6,7	8,7
Ossido di potassio (K ₂ O) solubile in acqua	10,0	13,0
Anidride solforica (SO ₃) solubile in acqua	21,0	27,3
Ferro (Fe) solubile in acqua, chelato con DTPA	0,2	0,26

Il ferro (Fe) chelato con DTPA è stabile nell'intervallo di pH da 4 a 8,2

FORMULAZIONE	Liquido
COLORE	Marrone
pH (20 °C)	7,5÷8,5
DENSITÀ (g/L, 20 °C)	1290÷1310
CONFEZIONI	Tanica da 20 L



ESSE-PHOS

Starter con effetto acidificante

- Effetto radicamento rapido
- Alto contenuto di fosforo e zolfo
- Effetto acidificante rapido e duraturo, consigliato:
 - per terreni calcarei e alcalini, e salini
 - per acidificare la soluzione nutritiva

CARATTERISTICHE

ESSE-PHOS è un concime acidificante forte a base di acido fosforico e solforico. **ESSE-PHOS** si applica principalmente per abbassare il pH di terreni alcalini o in miscela con soluzioni nutritive.

INFORMAZIONI

Applicato all'inizio del periodo vegetativo o dopo il trapianto, **ESSE-PHOS** favorisce lo sviluppo dell'apparato radicale ed evita la comparsa delle clorosi ferrica e/o da altri microelementi e prepara la pianta ad una fioritura ottimale.



ESSE-PHOS

Starter con effetto acidificante

DOSI DI APPLICAZIONE

Colture	Fertirrigazione (kg/ha)	N° di applicazioni	Periodo di impiego
Frutticole, vite, kiwi, olivo, agrumi	10 - 30	1 - 2	dal germogliamento alla fioritura
Ortaggi, fragola, piccoli frutti	10 - 30	1 - 2	dopo il trapianto, durante le prime fasi
Colture in serra e colture aromatiche e ornamentali	10 - 30	1 - 2	dopo il trapianto, durante le prime fasi

COMPOSIZIONE

	% p/p	% p/v
Anidride fosforica (P ₂ O ₅) solubile in acqua	28,0	39,2
Anidride solforica (SO ₃) solubile in acqua	20,0	28,0

FORMULAZIONE	Liquido
COLORE	Verde giallo-grigio
pH (20° C)	0,5÷2,5
DENSITÀ (g/L, 20° C)	1380÷1520
CONFEZIONI	Tanica da Kg 28 Fusto da Kg 290 IBC da Kg 1400



Linea NUTRIGOLD

Nutrizione completa ad alto contenuto di ME

- Alto contenuto di microelementi chelati
- Modificano il pH della soluzione, abbassandolo a valori subacidi
- Basso contenuto di biureto
- A basso tenore di cloruro
- A bassa conducibilità elettrica

CARATTERISTICHE E INFORMAZIONI

I **NUTRIGOLD** sono fertilizzanti microcristallini idrosolubili prodotti con materie prime di alta qualità e purezza. Il rapporto NPK è estremamente diversificato e versatile, in grado di garantire la corretta nutrizione delle piante durante tutte le fasi di crescita delle colture.

Questi prodotti sono il risultato della nostra ricerca avanzata e del nostro know-how; sono la scelta perfetta per la nutrizione di colture pregiate. **NUTRIGOLD** contengono un alto livello di microelementi chelati.

La **Linea NUTRIGOLD** è ideale per le colture e le piante sensibili al cloro poichè hanno un basso tenore di cloruri.

Si sciolgono rapidamente anche in acqua fredda e forniscono nutrienti prontamente disponibili anche in terreni e acque povere di tali elementi.



Linea NUTRIGOLD

Nutrizione completa ad alto contenuto di ME

DOSI DI APPLICAZIONE

Applicazione fogliare (kg/ha)	-
Fertirrigazione (kg/ha)	25 - 50
Non superare la concentrazione del	0,5 - 1,5 ‰

Applicazioni ripetute. I dosaggi sono indicativi.

COMPOSIZIONE (% p/p)	8.5.40 +2MgO	9.18.27 +2MgO	11.40.11 +2MgO	15.5.25 +2MgO	15.10.15 +2MgO	18.18.18	20.20.20	35.5.8
Azoto (N) totale	8,0	9,0	11,0	15,0	15,0	18,0	20,0	35,0
Azoto (N) nitrico	7,0	5,5	3,1	8,4	4,3	9,3	5,8	2,5
Azoto (N) ammoniacale	1,0	3,5	7,9	6,6	10,7	8,7	3,9	2,0
Azoto (N) ureico	-	-	-	-	-	-	10,3	30,5
Anidride fosforica (P ₂ O ₅) totale	5,0	18,0	40,0	5,0	10,0	18,0	20,0	5,0
Ossido di potassio (K ₂ O)	40,0	27,0	11,0	25,0	15,0	18,0	20,0	8,0
Ossido di magnesio (MgO)	2,0	2,0	2,0	2,0	2,0	-	-	-
COLORE	Blu/azzurro	Blu/azzurro	Blu/azzurro	Blu/azzurro	Blu/azzurro	Blu/azzurro	Blu/azzurro	Blu/azzurro
pH (sol. 1%, 20° C)	3,0÷5,0	3,0÷5,0	4,0÷6,0	3,0÷5,0	3,5÷5,5	3,5÷5,5	4,0÷5,0	3,5÷3,5
SOLUBILITÀ (g/L, 20° C)	160÷180	200÷220	140÷160	150÷170	120÷140	180÷200	300÷320	380÷430

	B	Cu*	Fe*	Mn	Mo	Zn*
% p/p	0,020	0,003	0,070	0,030	0,003	0,050

* chelato con EDTA

FORMULAZIONE Polvere cristallina

CONFEZIONI Sacco Kg 25



Linea NUTRIGOLD ECO

Nutrizione standard

- Contiene microelementi chelati
- Basso contenuto di biuretto

CARATTERISTICHE E INFORMAZIONI

La gamma di prodotti **NUTRIGOLD ECO** sono fertilizzanti microcristallini idrosolubili prodotti con materie prime di alta qualità e purezza; garantiscono la corretta nutrizione delle piante durante le varie fasi di crescita delle colture. Questi prodotti sono il risultato dell'attenta ricerca e del know-how di Milagro.

La gamma di prodotti **NUTRIGOLD ECO** è la scelta perfetta per la maggior parte delle colture coltivate in pieno campo. Si sciolgono rapidamente anche in acqua fredda e forniscono nutrienti prontamente disponibili anche in terreni e acque poveri.



Linea NUTRIGOLD ECO

Nutrizione standard

DOSI DI APPLICAZIONE

Applicazione fogliare (kg/ha)	-
Fertirrigazione (kg/ha)	25 - 50
Non superare la concentrazione del	0,5 - 1,5 ‰

Applicazioni ripetute. I dosaggi sono indicativi

COMPOSIZIONE (% p/p)

	4.6.48	8.24.24	9.18.27	11.40.11	15.5.30	20.5.20 +2MgO	20.20.20	30.10.10
Azoto (N) totale	4,0	8,0	9,0	11,0	15,0	20,0	20,0	30,0
Azoto (N) ammoniacale	2,6	8,0	9,0	11,0	5,0	4,8	4,0	4,0
Azoto (N) ureico	1,4	-	-	-	10,0	15,2	16,0	26,0
Anidride fosforica (P ₂ O ₅) totale	6,0	24,0	18,0	40,0	5,0	5,0	20,0	10,0
Ossido di potassio (K ₂ O)	48,0	24,0	27,0	11,0	30,0	20,0	20,0	10,0
Ossido di magnesio (MgO)	-	-	-	-	-	2,0	-	-
COLORE	Blu/azzurro	Blu/azzurro	Blu/azzurro	Blu/azzurro	Blu/azzurro	Blu/azzurro	Blu/azzurro	Blu/azzurro
pH (sol. 1%, 20° C)	4,0÷5,0	4,0÷6,0	4,0÷6,0	4,0÷5,0	4,0÷5,0	4,0÷5,0	4,0÷5,0	4,0÷6,0
SOLUBILITÀ (g/L, 20° C)	200÷220	300÷320	200÷230	300÷320	300÷320	360÷380	300÷320	500÷520

	B	Fe*	Mn	Mo	Zn
% p/p	0,01	0,03	0,01	0,001	0,02

* chelato con EDTA

FORMULAZIONE Polvere cristallina

CONFEZIONI Sacco Kg 25



Linea NUTRIPRO LpH

Nutrizione completa ad alto potere acidificante

- Modificano il pH della soluzione, abbassandolo a valori subacidi
- Contengono acidi umici e componenti organici bioattivi
- Con microelementi chelati
- Speciali formule con alte concentrazioni Ca e Mg
- Basso contenuto di biureto
- Basso contenuto di cloruro
- Bassa conducibilità elettrica

CARATTERISTICHE E INFORMAZIONI

La Linea Nutripro LpH nasce dall'idea di fornire tutto ciò che serve per la nutrizione vegetale con un solo intervento senza essere costretti a fare improbabili miscele.

I NUTRIPRO LpH sono fertilizzanti microcristallini idrosolubili a reazione acida. Apportano calcio o magnesio senza bisogno di separare le linee di fertirrigazione. Le formulazioni sono caratterizzate dalla presenza di sostanze organiche che catalizzano la disponibilità degli elementi minerali. Il risultato è un forte effetto rinvigorente e biostimolante sulle colture.

La Linea Nutripro è ideale da utilizzare nei terreni salini, calcarei, sabbiosi e nei terreni esausti a basso contenuto di sostanze organiche.

I prodotti NUTRIPRO LpH possono essere utilizzati con qualsiasi tipologia di impianto, in presenza di acque dure facilitano la preparazione di soluzioni nutritive, non presentano rischi per le colture, soddisfanno le esigenze colturali e nutrizionali più diverse.



Linea NUTRIPRO LpH

Ad alto potere acidificante

DOSI DI APPLICAZIONE

Applicazione fogliare (kg/ha)	6 - 10
Fertirrigazione (kg/ha)	15 - 30
Non superare la concentrazione del	0,5 - 1,5 ‰

Applicazioni ripetute. I dosaggi sono indicativi

COMPOSIZIONE (% p/p)	10.20.30	10.30.20+ 2MgO	12.9.34+ 3MgO	12.12.27+ 7CaO	12.42.8+ 2,5MgO	18.10.18+ 7CaO	20.10.10+ 4MgO
Azoto (N) totale	10,0	10,0	12,0	12,0	12,0	18,0	20,0
Azoto (N) nitrico	5,6	3,8	9,4	10,3	1,9	8,9	2,9
Azoto (N) ammoniacale	3,4	5,2	0,6	0,6	7,2	1,5	6,3
Azoto (N) ureico	1,0	1,0	2,0	1,1	2,9	7,6	10,8
Anidride fosforica (P ₂ O ₅) totale	20,0	30,0	9,0	12,0	42,0	10,0	10,0
Ossido di potassio (K ₂ O)	30,0	20,0	34,0	27,0	8,0	18,0	10,0
Ossido di calcio (CaO)	-	-	-	7,0	-	7,0	-
Ossido di magnesio (MgO)	-	2,0	3,0	-	2,5	-	4,0
Anidride solforica (SO ₃)	9,7	9,7	5,8	-	5,0	-	21,5
COLORE	Blu/azzurro	Blu/azzurro	Blu/azzurro	Blu/azzurro	Blu/azzurro	Blu/azzurro	Blu/azzurro
pH (sol. 1%, 20° C)	2,0÷4,0	2,0÷4,0	2,0÷4,0	2,0÷4,0	2,0÷4,0	2,0÷4,0	2,0÷4,0
SOLUBILITÀ (g/L, 20° C)	200÷220	180÷200	230÷250	210÷230	240÷260	220÷240	280÷300
Attivatori: Acidi umici	0,5	0,5	0,5	0,5	0,5	0,5	0,5

	B	Fe*	Mn	Mo	Zn*
% p/p	0,010	0,030	0,010	0,001	0,020

* chelato con EDTA

FORMULAZIONE Polvere cristallina

CONFEZIONI Sacco Kg 15



POLYPHOS

Effetto starter e rilascio graduale

- Effetto radicamento rapido

CARATTERISTICHE

POLYPHOS è uno speciale concime liquido fosfo-ammoniacale nel quale la frazione fosforica è presente sotto forma di miscela di fosfati a diverso grado di polimerizzazione.

INFORMAZIONI

POLYPHOS rende gradualmente disponibili, frazioni di fosforo prontamente assimilabili per le piante. Il processo di progressivo rilascio dipende dalle condizioni e dalla flora dei suoli e dura mediamente, dai 40 ai 60 giorni. In tal modo, adeguate quantità di fosforo solubile vengono rese disponibili per le diverse colture garantendo un'uniforme disponibilità nel tempo, evitando i processi di insolubilizzazione tipici di tale elemento.



POLYPHOS

Effetto starter e rilascio graduale

DOSI DI APPLICAZIONE

Colture	Fertirrigazione (L/ha)	N° di applicazioni	Periodo di impiego
Frutticole, vite, kiwi, olivo, agrumi	10 - 20	1 - 2	dalla ripresa vegetativa
Ortaggi, fragola, piccoli frutti	10 - 20	1 - 2	dopo il trapianto, durante le prime fasi
Colture in serra e colture aromatiche e ornamentali	10 - 20	1 - 2	dopo il trapianto, durante le prime fasi
Colture industriali, mais	30 - 50	1 - 2	dopo il trapianto, durante le prime fasi

COMPOSIZIONE

	% p/p	% p/v
Azoto (N) totale di cui:	10,0	13,8
Azoto (N) ammoniacale	10,0	13,8
Anidride fosforica (P ₂ O ₅) solubile in acqua	34,0	47,0

FORMULAZIONE

Liquido

COLORE

Verde chiaro

pH (20° C)

5,5÷7,5

DENSITÀ (g/L, 20° C)

1370÷1390

CONFEZIONI

Tanica da L 20
Fusto da L 210
IBC da L 1000



Linea TIOPLUS

TIOPLUS BASIS, TIOPLUS 36K

- **Effetto nutrizionale:** ottimizza l'assorbimento dei microelementi
- **Effetto rapido e duraturo**
- **Riduce la salinità del suolo**
- **Forte azione anticlorotica**
- **Privo di cloruro**

CARATTERISTICHE E INFORMAZIONI

La linea **TIOPLUS** è composta da due prodotti a base di un'elevata % di tiosolfato. L'anione tiosolfato, oltre che a rappresentare un'importante fonte di zolfo per le piante, ha ulteriori importanti funzioni:

- Riduce il pH del terreno; di conseguenza, alcuni microelementi (ferro, manganese...) saranno più disponibili per le piante;
- Regola l'azione dell'ureasi e degli enzimi di nitrificazione, riducendo le perdite di azoto per lisciviazione e volatilizzazione.

TIOPLUS BASIS è un fertilizzante liquido a base di tiosolfato di ammonio in grado di velocizzare l'assorbimento dei microelementi indispensabili per le prime fasi di crescita delle colture.

TIOPLUS 36K è un fertilizzante liquido, esente da cloro, a base di potassio tiosolfato, con il più alto contenuto di potassio e zolfo sotto forma di soluzione liquida limpida, esente da cloro, esistente al mondo.

TIOPLUS 36K esalta i processi di maturazione ed inoltre, viene utilizzato per fornire potassio al momento giusto, soprattutto quando la crescita vegetativa è indesiderata.



Linea TIOPLUS

Alto contenuto in zolfo - Forte effetto acidificante

DOSI DI APPLICAZIONE

Prodotto	Applicazione fogliare (L/ha)	Fertirrigazione (L/ha)	N° di applicazioni	Periodo di impiego
TIOPLUS BASIS	-	20 - 40	1 - 3	durante lo sviluppo vegetativo con un intervallo di 15 giorni
TIOPLUS 36K	3 - 6	10 - 20	2 - 4	durante l'ingrossamento e la maturazione dei frutti con un intervallo di 15 giorni

*in abbinamento ai prodotti fitosanitari

COMPOSIZIONE TIOPLUS BASIS

	%p/p	%p/v a 20 °C
Azoto totale (N)	12,0	16,0
- Azoto (N) ammoniacale	12,0	16,0
Anidride solforica (SO ₃) solubile in acqua	65,0	86,4
Anidride solforica (SO ₃) da tiosolfato, solubile in acqua	62,0	82,4

COMPOSIZIONE TIOPLUS 36K

	%p/p	%p/v a 20 °C
Ossido di potassio (K ₂ O) solubile in acqua	25,0	36,2
Anidride solforica (SO ₃) solubile in acqua	42,0	61,0
Anidride solforica (SO ₃) da tiosolfato, solubile in acqua	40,0	58,0

	TIOPLUS BASIS	TIOPLUS 36K
FORMULAZIONE	Liquido	Liquido
COLORE	Incolore-giallino	Incolore-giallino
pH (20 °C)	7,5÷8,5	7,0÷9,0
DENSITÀ (g/L, 20 °C)	1320÷1340	1440÷1460
CONFEZIONI	Tanica da L 20 IBC da L 1000	Tanica da L 20 IBC da L 1000





Questi prodotti migliorano notevolmente la fertilità chimica, fisica e biologica del suolo. Sono prodotti ideali per i suoli agrari sempre più poveri di sostanza organica e di struttura.



- Stimola le attività microbiche del suolo
- Ricco in componenti organici e potassio

CARATTERISTICHE

BIOLINFA è fertilizzante che apporta sostanza organica, azoto di origine aminoacidica e potassio. La sua formulazione, ricca in sostanze naturali nobili (come aminoacidi, peptidi, acidi organici, zuccheri) e potassio, stimola la flora microbica del terreno, favorisce l'attività di degradazione e mineralizzazione della sostanza organica, aumentando la disponibilità di nutrienti nella soluzione circolante. Questo favorisce l'aumento del grado zuccherino e una migliore consistenza, colorazione e serbevolezza delle produzioni.

INFORMAZIONI

BIOLINFA svolge un'azione rivitalizzante nei terreni esausti, consentendo una crescita più armonica delle piante e produzioni ortofrutticole e floricole di qualità.



DOSI DI APPLICAZIONE

Coltura	Fertirrigazione (L/ha)	N° di applicazioni	Periodo di applicazione
cereali, colture industriali	60 - 80	1	in post-raccolta per stimolare l'attività microbica; interrare subito dopo il trattamento
frutticole, vite e olivo	20 - 40	1 - 2	dalla ripresa vegetativa, allo sviluppo dei frutti
ortaggi e colture ornamentali	20 - 40	1 - 2	dal trapianto alla maturazione dei frutti

COMPOSIZIONE

	% p/p	% p/v a 20 °C
Azoto (N) totale	3,0	3,8
- Azoto (N) organico	3,0	3,8
Ossido di potassio (K ₂ O) solubile in acqua	5,8	7,3
Carbonio (C) organico	14,0	17,6

FORMULAZIONE	Liquido
COLORE	Marrone
pH (20 °C)	6,0 ÷ 9,0
DENSITÀ (g/L, 20° C)	1200÷1300
CONFEZIONI	Tanica da L 20 Fusto da L 210 IBC da L 1000





- Agisce sulla struttura del terreno migliorandone la fertilità per diversi anni
- Aumenta la capacità di ritenzione idrica del suolo
- Migliora la capacità tampone del terreno
- Promuove la respirazione e lo sviluppo delle radici
- Migliora l'assorbimento dei nutrienti attraverso il sistema radicale
- È un prodotto organico di origine fossile ricco di acidi umici e fulvici
- può essere utilizzato anche in piena estate poichè è già totalmente umificato
- Non emette odori molesti quindi può essere utilizzato in parchi, giardini, aree urbane o vicino le abitazioni

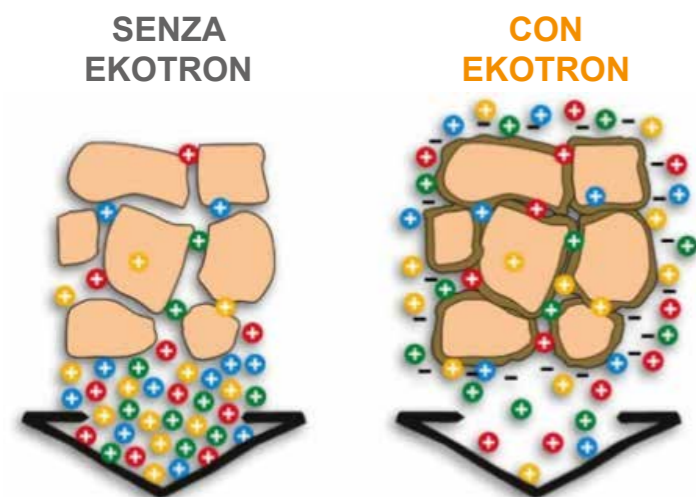
CARATTERISTICHE

EKOTRON è un ammendante organico naturale di origine fossile derivato dalla Leonardite, ricco di acidi umici e fulvici di alta qualità. **EKOTRON** agisce come legante tra le particelle del suolo facilitando la formazione di una buona struttura; contribuisce ad aumentare la capacità di scambio del suolo ed a rendere disponibili alle radici gli elementi altrimenti insolubili.

EKOTRON viene utilizzato come fertilizzante per la preparazione del terreno, come ammendante su tutte le colture agricole, ed è particolarmente indicato per terreni esausti, poveri di sostanza organica.

INFORMAZIONI

EKOTRON svolge un'azione rivitalizzante nei terreni esausti ottenendo una crescita più armonica delle piante e una migliore qualità di ortaggi, frutti e fiori.



Cationi persi per lisciviazione



DOSI DI APPLICAZIONE

Coltura	Applicazione al suolo (kg/ha)	N° di applicazioni	Periodo di applicazione
cereali e colture industriali	200	1	durante la preparazione del terreno
frutticole, vite e olivo	400 - 800	1	nella buca degli alberi e sull'area d'ombra totale su terreni logori
ortaggi e colture ornamentali	100 - 200	1	durante la preparazione del terreno
colture in serra	200 kg/1000 m ²	1	durante la preparazione del terreno

COMPOSIZIONE

	% p/p
Carbonio (C) organico di origine biologica (% sulla s.s.)	34,0
Azoto (N) organico (% sulla s.s.)	3,0
Sostanza organica (% sulla s.s.)	65,0
Sostanza organica estraibile (% sulla sostanza organica totale)	68,0
Sostanza organica umificata (% sulla sostanza organica estraibile)	95,0

II PRODOTTO CONTIENE

Ossido di magnesio (MgO)	1,5
Ferro (Fe)	2,0
Acidi umici totali di cui:	60,0
- Acidi umici	48,0
- Acidi fulvici	12,0

FORMULAZIONE Solido pellet - Polvere

COLORE Nero

CONFEZIONI Sacco da Kg 25





- Migliora le caratteristiche biologiche del suolo favorendo il metabolismo dei microrganismi
- Migliora le caratteristiche fisiche e chimiche del suolo
- Migliora la nutrizione minerale grazie all'attività dei microrganismi del suolo
- Ottimizza lo sviluppo radicale delle piante
- Ricco di aminoacidi animali e vegetali

CARATTERISTICHE

MIXAMIN è un fertilizzante liquido organico ad azione rapida costituito da una miscela di aminoacidi e peptidi animali e vegetali.

INFORMAZIONI

Gli elementi nutritivi sono a disposizione delle piante come conseguenza e risultato delle attività della microflora tellurica responsabile di tutti i processi biochimici. La presenza nel suolo di una biomassa ricca e vitale aiuta ad ottenere rese elevate e consistenti. La formulazione di **MIXAMIN**, ricca di sostanze naturali come aminoacidi, peptidi, acidi organici e zuccheri, stimola l'attività biologica dei terreni, migliora i processi enzimatici e aumenta la disponibilità dei nutrienti forniti con il fertilizzante minerale.



DOSI DI APPLICAZIONE

Coltura	Fertirrigazione (L/ha)	N° di applicazioni	Periodo di applicazione
frutticole, vite e olivo	20 - 40	2 - 4	Durante le fasi iniziali; durante il rigonfiamento dei frutti
ortaggi e colture ornamentali	20 - 40	2 - 4	Durante le fasi iniziali; durante il rigonfiamento dei frutti
colture in serra	20 - 40	2 - 4	Durante le fasi iniziali; durante il rigonfiamento dei frutti

COMPOSIZIONE

	% p/p	% p/v a 20 °C
Azoto (N) totale	5,2	6,6
- Azoto (N) organico	5,2	6,6
Carbonio (C) organico	20,5	25,8
Aminoacidi totali	22,0	27,7
- Aminoacidi di origine animale	16,5	20,8

FORMULAZIONE	Liquida
COLORE	Marrone
pH (20 °C)	6,0÷8,0
DENSITÀ (g/L, 20 °C)	1250÷1270
CONFEZIONI	Tanica da L 20 IBC da L 1000



RIVITER HFA

Integra la fertilità organica del terreno, per fertirrigazione



- Migliora l'equilibrio microbico e l'attività nel suolo
- Migliora la CSC (capacità di scambio cationico)

CARATTERISTICHE

RIVITER HFA è fertilizzante ad alto contenuto di sostanza organica, aminoacidi vegetali (levogiri), acidi umici e fulvici. Il prodotto è totalmente di origine vegetale.

RIVITER HFA è indicato per applicazioni al suolo perché stimola la fertilità naturale e l'attività biologica della microflora presente nel terreno. In questo modo la capacità delle colture coltivate di assorbire i fertilizzanti minerali applicati durante il ciclo colturale sarà potenziata e resa più efficiente. L'alto contenuto di acidi umici e fulvici aumenta la capacità di scambio ionico del suolo, aumentandone naturalmente la fertilità.

INFORMAZIONI

RIVITER HFA svolge un'azione rivitalizzante nei terreni esausti consentendo una crescita più armonica delle piante e una migliore qualità di ortaggi, frutti e fiori.



RIVITER HFA

Integra la fertilità organica del terreno, per fertirrigazione

DOSI DI APPLICAZIONE

Coltura	Fertirrigazione (L/ha)	N° di applicazioni	Periodo di impiego
frutticole, vite e olivo	20 - 60	1 - 2	dalla ripresa vegetativa allo sviluppo dei frutti
ortaggi e colture ornamentali	20 - 60	2 - 3	dal trapianto alla maturazione dei frutti
colture in serra	20 - 60	2 - 4	dal trapianto alla raccolta

COMPOSIZIONE

	% p/p	% p/v a 20 °C
Azoto (N) organico	3,0	3,8
Ossido di potassio (K ₂ O) solubile in acqua	2,5	3,2
Carbonio (C) organico	17,0	21,8

FORMULAZIONE	Liquida
COLORE	Marrone
pH (20 °C)	5,5÷6,5
DENSITÀ (g/L, 20 °C)	1270÷1290
CONFEZIONI	Tanica da L 20 Fusto da L 210 IBC da L 1000





Questa famiglia di prodotti è studiata per raggiungere la massima efficienza produttiva in molti tipi di colture. Il processo di produzione dei microgranuli consente di ottenere una dimensione uniforme delle particelle ottenendo un prodotto di alta qualità e omogeneo. Per questo, possono essere applicati con successo durante la semina.

Linea GRANULARI

Minerali e organo minerali complessi

- Granulometria omogenea
- Ad alto tasso di solfati
- Alta capacità acidificante

CARATTERISTICHE

La Linea GRANULARI è composta da tre fertilizzanti granulari NPK (con una equilibrata combinazione di elementi nutritivi) utili per ottenere rese quantitative di qualità superiore.

INFORMAZIONI

I prodotti della Linea GRANULARI svolgono molteplici azioni grazie alla presenza dei seguenti elementi:

- N, Mg: effetto rinverdimento
- P: effetto radicante
- K: effetto maturante
- B: fertilità del polline e traslocazione degli zuccheri
- S: effetto acidificante
- Zn: radicante, equilibrio ormonale (auxine), fioritura
- Materia organica: effetti positivi sulla fertilità biologica, chimica e fisica del suolo



Linea GRANULARI

Alba Grow, Humo Balance S e Ultra Grow Mg

DOSI DI APPLICAZIONE

Applicazione al suolo (kg/ha)	300 - 600
-------------------------------	-----------

Applicazioni ripetute. I dosaggi sono solo indicativi.

COMPOSIZIONE (% p/p)

	ALBA GROW	HUMO BALANCE S	ULTRA GROW Mg
Azoto (N) totale	12,0	11,0	18,0
- Azoto (N) organico	-	1,5	-
- Azoto (N) nitrico	3,5	1,0	4,7
- Azoto (N) ammoniacale	8,5	8,5	13,3
- Azoto (N) ureico	-	-	-
Anidride fosforica (P ₂ O ₅) solubile in citrato ammonico neutro e in acqua	12,0	5,0	6,0
Anidride fosforica (P ₂ O ₅) solubile in acqua	10,5	4,0	5,0
Ossido di potassio (K ₂ O) solubile in acqua	17,0	9,0	5,0
Ossido di calcio (CaO) solubile in acqua	-	3,0	-
Anidride solforica (SO ₃) totale	12,0	22,0	24,5
Ossido di magnesio (MgO) totale	2,0	2,0	4,0
Boro (B) solubile in acqua	0,1	0,01	-
Carbonio organico (C) di origine biologica	-	7,5	-

DENSITÀ (kg/dm ³ a 20 °C)	-	0,94	-
MATRICE ORGANICA	-	Torba	-

CONFEZIONI

Sacco da 25Kg



Linea STARTER

Medio granulare e microgranulare con leonardite

- Garantiscono una migliore germinazione dei semi
- Stimolano lo sviluppo dell'apparato radicale
- Aumentano i risultati positivi dei trapianti
- Prodotti ad alta efficienza perchè il fosforo e gli altri elementi poco mobili si trovano nelle immediate vicinanze dei semi in germinazione

CARATTERISTICHE E INFORMAZIONI

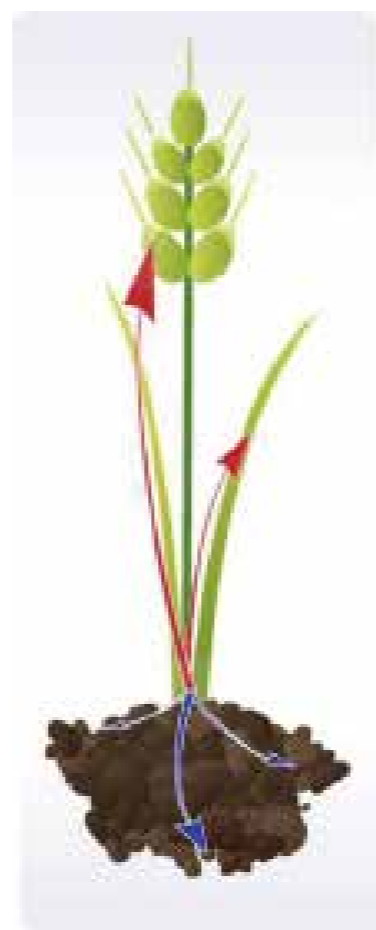
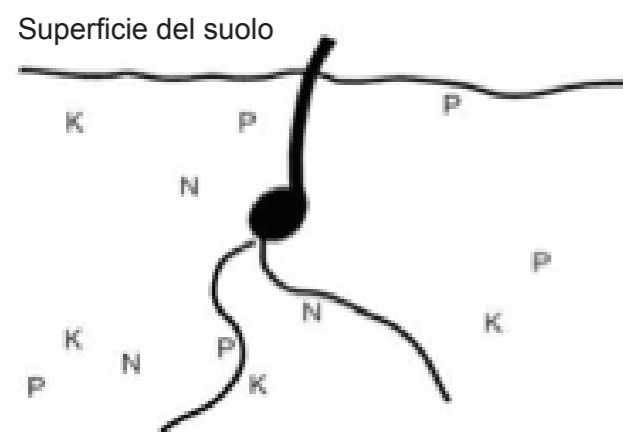
CEREAL TOP 54: le dimensioni consentono una omogenea miscibilità con le sementi dei cereali a paglia. La frazione di fosforo a lenta cessione favorisce l'accestimento dei cereali, aumentando le rese.

HUMO GROW è un concime microgranulare con un equilibrato contenuto di azoto, fosforo, zolfo, zinco e leonardite.

Questa combinazione di tutti gli elementi nutritivi necessari nella fase iniziale, garantisce un effetto starter dopo la semina e dopo l'inverno.

La dimensione dei microgranuli e l'elevata solubilità delle materie prime consentono di ottenere un'efficacia del trattamento fino al 100%.

1. Granuli più piccoli → migliore superficie di scambio
2. Granuli più vicini al seme → P_2O_5 direttamente alle radici
3. Numero maggiore di granuli → nutrizione prontamente disponibile



Linea STARTER

Cereal Top 54 e Humo Grow

DOSI DI APPLICAZIONE

	CEREAL TOP 54	HUMO GROW
Applicazione al suolo (kg/ha)	25 - 50	10 - 30

Applicazioni ripetute. I dosaggi sono solo indicativi.

COMPOSIZIONE (% p/p)

	CEREAL TOP 54	HUMO GROW
Azoto (N) totale	9,0	10,0
- Azoto (N) ammoniacale	9,0	10,0
Anidride fosforica (P_2O_5) solubile in citrato ammonico neutro e in acqua	28,0	43,0
Anidride fosforica (P_2O_5) solubile in acqua	26,0	40,0
Ossido di calcio (CaO) solubile in acqua	10,0	-
Anidride solforica (SO_3) totale	24,0	5,0
Zinco (Zn) totale	0,1	1,0
FORMATO	Sacco da 25Kg	Sacco da 10Kg





In questa famiglia abbiamo una serie di prodotti specificamente studiati per favorire la preparazione e l'efficienza delle soluzioni nutritive e per supportare le altre tecniche di coltivazione.

ANTISCHIUMA TECH

Antischiuma siliconico

- Azione abbattente
- Azione preventiva
- Stabile nelle diluizioni

CARATTERISTICHE E INFORMAZIONI

ANTISCHIUMA TECH è un nuovo antischiuma siliconico utilizzato per prevenire ed abbattere la formazione di schiuma negli atomizzatori, nei nebulizzatori o nelle diverse macchine per aspersione utilizzate in agricoltura.

ANTISCHIUMA TECH ha una doppia azione:

- Abbattente: dissolve rapidamente la schiuma;
- Preventiva: ne evita la formazione.

ANTISCHIUMA TECH si diffonde rapidamente nelle superfici schiumose rompendole e mantenendo le soluzioni stabili per parecchi giorni.



ANTISCHIUMA TECH

Antischiuma siliconico

DOSI DI APPLICAZIONE

Si consigliano 15-20 ml per 950-1000 L di acqua, aggiungendo il prodotto alla miscela sino a completo abbattimento della schiuma.

COMPOSIZIONE

Dimetilpolisilossani

% p/p

10,0

% p/v a 20 °C

10,2

FORMULAZIONE

Liquido in emulsione

COLORE

Bianco

pH (20° C)

6,5÷7,5

DENSITÀ (g/L, 20 °C)

1010÷1030

CONFEZIONI

Cartone (30 flaconi da 0,25 L)



Linea COPPER BOR

Previene la carenza di rame



- Formule ad alto contenuto in rame
- Rinforzano tutte le colture
- Ossicloruro finemente micronizzato che rimane facilmente in sospensione

CARATTERISTICHE

COPPER BOR 30 e **COPPER BOR 50** sono polveri Milagro a base di ossicloruro di rame micronizzato in grado di diffondersi uniformemente sulla vegetazione, per una migliore distribuzione.

I prodotti della **Linea COPPER BOR** si applicano per prevenire e curare le carenze di rame delle colture.

Il boro, contenuto in entrambe le formulazioni, agisce positivamente nella traslocazione degli zuccheri e nell'assorbimento e traslocazione degli ioni calcio.

INFORMAZIONI

COPPER BOR 50 e **COPPER BOR 30** contiene rame che agisce come precursore di alcuni importanti enzimi dei processi fotosintetici e della catena respiratoria, della sintesi proteica e dell'ormone della crescita (acido indolacetico).



Linea COPPER BOR

Previene la carenza di rame

DOSI DI APPLICAZIONE

Prodotto	Applicazione fogliare (kg/ha)	N° di applicazioni	Periodo di impiego
COPPER BOR 30	2 - 4	1	durante lo sviluppo vegetativo
COPPER BOR 50	1 - 2,5	2 - 3	durante lo sviluppo vegetativo

Non applicare su drupacee.

COMPOSIZIONE (% p/p)

	COPPER BOR 30	COPPER BOR 50
Boro (B) solubile in acqua	0,2	0,2
Rame (Cu) totale	30,0	50,0
FORMULAZIONE	Solido, Polvere	Solido, Polvere
COLORE	Azzurro	Azzurro
pH (20 °C) sospensione acquosa	7,0 ÷ 9,0	6,0 ÷ 8,0

CONFEZIONI COPPER BOR 30

Cartone da 20 sacchi da Kg 1
Cartone da 4 sacchi da Kg 5
Sacco da Kg 10

CONFEZIONI COPPER BOR 50

Cartone da 20 sacchi da Kg 1
Cartone da 4 sacchi da Kg 5
Sacco da Kg 10



- Non contiene sapone molle di potassio
- Pulisce le superfici delle piante dai residui organici
- Effetto tensioattivo e adesivo
- Azione acidificante
- Potenzia l'effetto dei trattamenti fogliari

CARATTERISTICHE

ICARO è una soluzione innovativa di Milagro contenente azoto e fosforo, che agisce come un fertilizzante fogliare anche con proprietà tensioattive. **ICARO** permette di mantenere pulite le piante svolgendo un'azione nutritiva.

INFORMAZIONI

ICARO è uno speciale fertilizzante fogliare NP a rapida azione rinverdente. Essendo a pH acido, è particolarmente indicato per acidificare le soluzioni fogliari. Per la sua natura acida e tensioattiva, contribuisce a dilavare polvere, melate ed impurità.



DOSI DI APPLICAZIONE

Colture	Applicazione fogliare (L/hl)	N° di applicazioni	Periodo di utilizzo
colture industriali	0,6 - 1	1 - 2	in combinazione con i prodotti fitosanitari
frutticole, vite e olivo	0,5 - 1*	1 - 2	prima e dopo la comparsa di melate; ripetere il trattamento dopo 7-15 giorni
ortaggi e colture ornamentali	0,5 - 1	1 - 2	prima e dopo la comparsa di melate; ripetere il trattamento dopo 7-15 giorni
colture in serra	0,5 - 1	1 - 2	prima e dopo la comparsa di melate; ripetere il trattamento dopo 7-15 giorni

(*) su varietà di pere sensibili al prodotto come Abate e Conference ridurre la dose a 200 ml/hl

COMPOSIZIONE

	% p/p	% p/v a 20 °C
Azoto (N) totale	10,0	11,5
- Azoto (N) ammoniacale	1,5	1,73
- Azoto (N) ureico, a basso titolo di biureto	8,5	9,77
Anidride fosforica (P ₂ O ₅) solubile in acqua	8,0	9,2

FORMULAZIONE

Liquido

COLORE

Verde

pH (20 °C)

3,0÷5,0

DENSITÀ (g/L, 20 °C)

1140÷1160

CONFEZIONI

Cartone (16 bottiglie da 1 L)

Cartone (2 taniche da 6 L)

Tanica da L 20



LABIOGAMMA

Fitoregolatore a base di acido giberellico (GA3)



LABIOGAMMA è un fitoregolatore a base di acido giberellico (GA3 al 90%) in polvere in grado di influenzare lo sviluppo delle piante e quindi delle produzioni.

La formulazione in polvere di questo fitofarmaco ne abbassa notevolmente i costi.

Il principio attivo in esso contenuto a seconda del momento fenologico può essere utilizzato per:

- migliorare l'allegagione
- diminuire la cascola
- aumentare calibro e uniformità dei frutti
- ritardare la maturazione dei frutti

CARATTERISTICHE

LABIOGRAMMA è un fitoregolatore a base di acido gibberellico, fitoregolatore naturale derivato dalla fermentazione che si verifica in numerose specie di piante che, agendo sul metabolismo cellulare, induce diversi effetti, variabili in funzione delle specie vegetali trattate, del momento di applicazione e delle dosi applicate.

Leggere completamente l'etichetta prima dell'uso.

Essendo un prodotto fitosanitario necessita di patentino per l'acquisto e l'impiego.



LABIOGAMMA

Fitoregolatore a base di acido giberellico (GA3)

DOSI DI APPLICAZIONE

Colture	Dose in miscela con acqua	Volume acqua/ha	N° max di applicazioni
Clementino, mandarino	1 g/100L	1000	2
Arancio, limone	1-2 g/L	1000	1
Pero*	1,3 g/100L	1000	1
Uva da tavola	3,4 g/100L	300-1000	2
Uva da vino	0,5-1 g/100L	500	1
Uva passa	0,5-1 g/100L	1000	1
Ciliegio	1-2 g/100L	1000	1
Carciofo	1-2 g/100L	400-1000	3
Pomodoro in serra	1-2 g/100L	500	3
Ornamentali	2-18 g/100L	1000	1

(*) 0,3 g/100L d'acqua se in miscela con PERLAN®

COMPOSIZIONE

Acido Gibberellico puro (A3)	90,0 g
Inerti	q.b.a. 100 g

Registrazione del Ministero della Sanità n.5961 del 19.07.1984

FORMULAZIONE	Polvere
COLORE	Bianco
pH (sol. 1%, 20 °C)	2,0÷3,0
SOLUBILITÀ (g/L, 20 °C)	4,5÷5,0
CONFEZIONI	Barattolo 250 g



NEUTRASOL

Desalinizzante del terreno

- Aumenta la disponibilità e l'assorbimento dei nutrienti
- Migliora la coltivazione in ambienti ricchi di sodio

CARATTERISTICHE

NEUTRASOL è una formulazione a base di sostanze organiche, calcio, zolfo e magnesio.

NEUTRASOL riduce il rischio di fitotossicità causata dall'eccesso di sodio nel terreno. La particolare formulazione chimica consente la coesistenza stabile dei macroelementi calcio, zolfo e magnesio.

La prolungata capacità acidificante consente al prodotto di mobilizzare e sostituire il sodio legato ai colloidi argillosi del terreno stabilizzandoli. Il sodio viene così allontanato dalla zona dell'apparato radicale, consentendo alle colture di crescere in terreni salini. **NEUTRASOL** contribuisce a migliorare la circolazione dell'aria e dell'acqua, promuovendone indirettamente la crescita dell'apparato radicale e aumentandone la popolazione di microrganismi del suolo.

INFORMAZIONI

NEUTRASOL contribuisce alla stabilizzazione delle argille potenziando la resistenza delle piante, funzionando anche come barriera che protegge le radici da effetti avversi, impedendo alla radice di assorbirli.

In presenza di acque salmastre o saline, per un corretto funzionamento occorre ripetere più volte durante il ciclo i trattamenti con **NEUTRASOL**.



NEUTRASOL

Desalinizzante del terreno

DOSI DI APPLICAZIONE*

Tipologia suolo	Fertirrigazione (L/ha)	Periodo di utilizzo
Terreni sabbiosi	10 - 20	interventi ripetuti dopo il trapianto, il rinvaso, durante lo sviluppo vegetativo a seconda delle necessità
Terreni limosi e argillosi	20- 40	interventi ripetuti dopo il trapianto, il rinvaso, durante lo sviluppo vegetativo a seconda delle necessità

(*) Le dosi variano in relazione al livello di salinità del suolo e delle acque di irrigazione utilizzate

COMPOSIZIONE

	% p/p	% p/v a 20 °C
Ossido di calcio (CaO) solubile in acqua	9,0	12,2
Ossido di magnesio (MgO) solubile in acqua	1,0	1,35

FORMULAZIONE	Liquido
COLORE	Incolore-opalescente
pH (20 °C)	5,5÷6,5
DENSITÀ (g/L, 20 °C)	1340÷1360
CONFEZIONI	Cartone (2 taniche da 6 L) Tanica da L 20



pH MASTER

Regolatore e indicatore di pH

- Specialità ad azione acidificante
- L'effetto acidificante determina una migliore solubilità delle soluzioni nutritive
- Indicatore pH: presenza della scala colorimetrica in etichetta

CARATTERISTICHE

pH MASTER è uno speciale fertilizzante liquido NP creato per acidificare le soluzioni nutritive di miscele fertilizzanti.

INFORMAZIONI

Aggiunto **pH MASTER** agisce come:

- Agente acidificante: abbassa il pH delle soluzioni ai valori ottimali per i trattamenti fogliari per l'impiego di fitofarmaci e fertilizzanti;
- Facile da utilizzare grazie alla banda colorimetrica in etichetta che permette di determinare in modo preciso il pH
- Tensioattivo: consente ai nutrienti di formare uno strato sottile sulle superfici fogliari per aumentarne l'adesione, migliorarne la bagnabilità della vegetazione, favorendo la penetrazione dei principi attivi;
- Disperdente: riduce la sedimentazione dei prodotti aggiunti nelle miscele.



pH MASTER

Regolatore e indicatore di pH

DOSI DI APPLICAZIONE

Il pH delle soluzioni da irrorare deve essere corretto prima dell'aggiunta dei fitofarmaci e dei fertilizzanti fogliari. Aggiungere il prodotto all'acqua durante la miscelazione (circa 60-80 mL in 100 L di acqua per raggiungere il pH = 6,0 ÷ 6,5). La dose cambierà in relazione al pH desiderato e alla durezza dell'acqua. Per verificare il pH ottenuto è sufficiente confrontare il colore della soluzione con la scala cromatica riportata sull'etichetta.

Aggiungere altro prodotto, se necessario, 20 mL alla volta, fino ad ottenere il pH desiderato.

Le dosi sono riferite alla singola applicazione

pH 4,0 pH 4,5 pH 5,0 pH 5,5 pH 6,0 pH 6,5 pH 7,0 pH 7,5

COMPOSIZIONE	% p/p	% p/v a 20 °C
Azoto (N) totale	3,0	3,7
- Azoto (N) ureico	3,0	3,7
Biureto	< 0,1	< 0,12
Anidride fosforica (P ₂ O ₅) solubile in acqua	24,0	29,1

FORMULAZIONE	Liquida
COLORE	Rosso scuro
pH (20 °C)	0,0 ÷ 1,0
DENSITÀ (g/L, 20 °C)	1200 ÷ 1220
CONFEZIONI	Cartone (16 bottiglie da 1 L)



SANIPLANT

Miscela azotata ad azione ossidante

- Stimola la fase vegetativa delle piante
- Favorisce lo sviluppo radicale perché ossigena i terreni

CARATTERISTICHE

SANIPLANT è un concime azotato la cui speciale formulazione permette di abbinare alla funzione nutritiva, un'azione ossigenante.

INFORMAZIONI

La speciale formulazione rende **SANIPLANT** efficace in diverse modalità di impiego. Oltre ai benefici che le piante traggono dalle azioni dirette ed indirette di **SANIPLANT**, il prodotto risulta altamente efficace per l'ossigenazione di terreno asfittici.

Il prodotto favorisce la degradazione delle membrane cellulari esposte e dei materiali organici.

SANIPLANT è in grado di abbattere i residui dei fitofarmaci dalla superficie esterna delle foglie e frutti. Inoltre, è in grado di pulire dai residui organici e di calcare.



Per la sua capacità di ossidare e disgregare le sostanze organiche, **SANIPLANT** non deve mai essere miscelato con concimi organici, fitofarmaci, con basi forti.

Leggere attentamente l'etichetta prima dell'uso.



SANIPLANT

Miscela azotata ad azione ossidante

DOSI DI APPLICAZIONE

Modalità d'impiego	Dosi
Somministrato per fertirrigazione o nebulizzazione sul terreno, in assenza di coltivazione 7 giorni prima del trapianto	30 L/ha
Somministrazione al terreno in presenza di coltivazione, colture in piano campo	20-30 L/ha
Somministrazione su colture fuori suolo o in vaso	600-750 mL/hL
Trattamenti fogliari	600-900 mL/hL
Somministrazione a gemme gonfie	10 L/ha

COMPOSIZIONE

	% p/p	% p/v a 20 °C
Azoto (N) totale	15,3	18,4
- Azoto (N) nitrico	3,8	4,6
- Azoto (N) ammoniacale	3,8	4,6
- Azoto (N) ureico	7,7	9,3

FORMULAZIONE

Liquida

COLORE

Incolore

pH (20 °C)

2,5÷4,5

DENSITÀ (g/L, 20 °C)

1170÷1210

CONFEZIONI

Cartone (2 taniche da 6 L)

Tanica da L 20



STICKER

Migliora i trattamenti fogliari

- Garantisce un'azione adesiva per applicazione fogliare
- Funziona come coadiuvante fogliare

CARATTERISTICHE E RISULTATI

STICKER è un fertilizzante liquido a base di azoto ureico con effetto coadiuvante per applicazione fogliare.

STICKER ha i seguenti effetti:

- Azione nutrizionale: grazie al suo contenuto di azoto, l'applicazione di **STICKER** è consigliata durante la fase vegetativa della coltura, in particolare quando è richiesto un forte sviluppo.
- **STICKER** permette la formazione di un film liquido uniforme sulle superfici trattate delle piante



STICKER

Migliora i trattamenti fogliari

DOSI DI APPLICAZIONE

Coltura

Applicazione fogliare (ml/100L)

Tutte le colture trattate con soluzioni fertilizzanti e pesticidi

50 - 100

COMPOSIZIONE

COMPOSIZIONE	% p/p	% p/v a 20 °C
Azoto (N) totale	5,0	5,4
- Azoto (N) ureico	0,9	1,0
- Azoto (N) ammoniacale	1,0	1,1
- Azoto (N) ureico	3,1	3,4
Anidride fosforica (P ₂ O ₅) totale	5,0	5,4
Anidride fosforica (P ₂ O ₅) solubile in acqua e citrato ammonico neutro	5,0	5,4
Carbonio (C) organico	3,0	3,2

FORMULAZIONE

Liquido

COLORE

Marrone

pH (20 °C)

3,0÷4,0

DENSITÀ (g/L, 20 °C)

1080÷1100

CONFEZIONI

Cartone (16 bottiglie da 1 L)

Cartone (2 taniche da 6 L)





Alba Milagro International raccomanda ad ogni operatore di seguire le seguenti indicazioni durante la miscelazione dei prodotti:

- Seguire tutte le raccomandazioni riportate in etichetta per ogni prodotto componente, le eventuali frasi di rischio, indicazioni e prescrizioni di sicurezza e volume d'acqua raccomandati e le necessarie prescrizioni per un corretto smaltimento di prodotto ed imballaggi.

- Ogni prodotto deve essere aggiunto separatamente nel serbatoio di miscelazione.

- Una miscelazione efficiente è essenziale durante l'aggiunta dei e deve essere mantenuta fino al completamento dell'applicazione.

- Tutte le miscele devono essere utilizzate **IMMEDIATAMENTE** e non devono essere lasciate sedimentare in cisterna per periodi prolungati o durante la notte.

- Le informazioni riportate sulla miscibilità dei prodotti Milagro non coprono le concentrazioni di applicazione elevate utilizzate nei sistemi ULV.

- L'applicazione dei prodotti Milagro in combinazione con qualsiasi altro prodotto è interamente sotto la responsabilità dell'operatore. Le informazioni contenute nel presente catalogo sono da considerarsi puramente indicative e riportate in buona fede. Alba Milagro International si riserva il diritto di apportare in qualunque momento modifiche alle stesse per rispondere a qualsiasi esigenza tecnica, legislativa o commerciale.

TABELLE DI MISCIBILITÀ



ATTIVATORI

	Zolfo	Calcio	Fosforo	Rame	Boro	pH Acido	pH Alcalino	Materia organica	Acidi umici acidi fulvici	M.E. chelati
ACTIFOL	Yellow	Yellow	Yellow	Yellow	Green	Yellow	Yellow	Green	Green	Green
ASKAN	Yellow	Yellow	Green	Red	Green	Yellow	Yellow	Green	Green	Green
BETACROP PLUS	Green	Green	Green	Green	Green	Yellow	Yellow	Green	Green	Green
BIOSTIM AM	Green	Green	Green	Green	Green	Yellow	Yellow	Green	Green	Green
LONITE	Yellow	Yellow	Yellow	Yellow	Yellow	Yellow	Yellow	Green	Green	Green
LONITE 80 SP	Yellow	Yellow	Yellow	Yellow	Yellow	Yellow	Yellow	Green	Green	Green
METONIC	Green	Green	Green	Green	Green	Yellow	Yellow	Green	Green	Green
MILABRIX	Green	Green	Green	Green	Green	Yellow	Yellow	Green	Green	Green
PROMET Cu	Green	Red	Green	Green	Green	Yellow	Yellow	Green	Green	Green
PROMET Zn	Green	Red	Green	Green	Green	Yellow	Yellow	Green	Green	Green
REDGAIN	Green	Green	Green	Green	Green	Yellow	Yellow	Green	Green	Green
SILI-MAX	Yellow	Red	Yellow	Yellow	Yellow	Red	Green	Yellow	Yellow	Yellow
STAYGREEN	Green	Green	Green	Green	Green	Yellow	Yellow	Green	Green	Green
STIMCROP	Green	Green	Green	Green	Green	Yellow	Yellow	Green	Green	Green
STIMCROP L	Green	Green	Green	Green	Green	Red	Yellow	Green	Green	Green
STIMCROP-GREEN	Green	Green	Green	Green	Green	Yellow	Yellow	Green	Green	Green

- Miscibile
- Non miscibile
- Fare attenzione nel miscelare
Fare dei test su piccoli lotti

Si intende la miscelazione in soluzione madre concentrata circa 10% p/p in acqua;
NON la miscelazione dei prodotti tali e quali

TABELLE DI MISCIBILITÀ



ATTIVATORI

	Zolfo	Calcio	Fosforo	Rame	Boro	pH Acido	pH Alcalino	Materia organica	Acidi umici acidi fulvici	M.E. chelati
X-ROOT	Green	Red	Yellow	Green	Green	Yellow	Yellow	Green	Yellow	Green
KALEX EVO	Yellow	Yellow	Green	Green	Green	Green	Red	Yellow	Yellow	Green
KALEX FLOW	Green	Red	Yellow	Green	Green	Yellow	Yellow	Yellow	Yellow	Green
KALEX MICRO	Green	Red	Green	Green	Green	Yellow	Yellow	Green	Green	Green
PROMET Ca	Red	Green	Yellow	Yellow	Green	Yellow	Yellow	Green	Green	Green
MILA-SIL	Yellow	Red	Yellow	Yellow	Green	Yellow	Yellow	Yellow	Yellow	Yellow
MICOSTAR	Yellow	Yellow	Yellow	Yellow	Green	Yellow	Yellow	Green	Green	Green

- Miscibile
- Non miscibile
- Fare attenzione nel miscelare
Fare dei test su piccoli lotti

Si intende la miscelazione in soluzione madre concentrata circa 10% p/p in acqua;
NON la miscelazione dei prodotti tali e quali

TABELLE DI MISCIBILITÀ



MICRO E MESO ELEMENTI

	Zolfo	Calcio	Fosforo	Rame	Boro	pH Acido	pH Alcalino	Materia organica	Acidi umici acidi fulvici	M.E. chelati
AGRUMIN	■	■	■	■	■	■	■	■	■	■
APICAL	■	■	■	■	■	■	■	■	■	■
BORAMIDE PLUS	■	■	■	■	■	■	■	■	■	■
CAL-BRIK	■	■	■	■	■	■	■	■	■	■
CALCIBOR	■	■	■	■	■	■	■	■	■	■
CALCITEK	■	■	■	■	■	■	■	■	■	■
COPPER BOR 30	■	■	■	■	■	■	■	■	■	■
COPPER BOR 50	■	■	■	■	■	■	■	■	■	■
DIAFERRENE	■	■	■	■	■	■	■	■	■	■
DIAFERRENE HL	■	■	■	■	■	■	■	■	■	■
DIAFERRENE PLUS	■	■	■	■	■	■	■	■	■	■
DIAFERRENE TOP 44	■	■	■	■	■	■	■	■	■	■
MAGNESIO NITRATO	■	■	■	■	■	■	■	■	■	■
MOLBOR	■	■	■	■	■	■	■	■	■	■
NEUTRASOL	■	■	■	■	■	■	■	■	■	■
OLIGOMIX	■	■	■	■	■	■	■	■	■	■
SUPERMAG	■	■	■	■	■	■	■	■	■	■
TOPCAL	■	■	■	■	■	■	■	■	■	■
ZOLFOLITE	■	■	■	■	■	■	■	■	■	■
NU-CLEM	■	■	■	■	■	■	■	■	■	■

TABELLE DI MISCIBILITÀ



FOGLIARI

	Zolfo	Calcio	Fosforo	Rame	Boro	pH Acido	pH Alcalino	Materia organica	Acidi umici acidi fulvici	M.E. chelati
AMINOLEAF PRO 510	■	■	■	■	■	■	■	■	■	■
AMINOLEAF PRO 600	■	■	■	■	■	■	■	■	■	■
AMINOLEAF PRO 680	■	■	■	■	■	■	■	■	■	■
AMINOLEAF PRO 710	■	■	■	■	■	■	■	■	■	■
FOLIAR PLUS	■	■	■	■	■	■	■	■	■	■
HARVEST K	■	■	■	■	■	■	■	■	■	■
NUTREX Mg	■	■	■	■	■	■	■	■	■	■

- Miscibile
- Non miscibile
- Fare attenzione nel miscelare
Fare dei test su piccoli lotti

Si intende la miscelazione in soluzione madre concentrata circa 10% p/p in acqua;
NON la miscelazione dei prodotti tali e quali

TABELLE DI MISCIBILITÀ

FERTIRRIGANTI

	Zolfo	Calcio	Fosforo	Rame	Boro	pH Acido	pH Alcalino	Materia organica	Acidi umici acidi fulvici	M.E. chelati
AGROFOL N300	■	■	■	■	■	■	■	■	■	■
AGROFOL P540	■	■	■	■	■	■	■	■	■	■
ESSE-PHOS	■	■	■	■	■	■	■	■	■	■
NUTRIGOLD 8.5.40+2MgO	■	■	■	■	■	■	■	■	■	■
NUTRIGOLD 9.18.27+2MgO	■	■	■	■	■	■	■	■	■	■
NUTRIGOLD 11.40.11+2MgO	■	■	■	■	■	■	■	■	■	■
NUTRIGOLD 15.5.25+2MgO	■	■	■	■	■	■	■	■	■	■
NUTRIGOLD 15.10.15+2MgO	■	■	■	■	■	■	■	■	■	■
NUTRIGOLD 18.18.18	■	■	■	■	■	■	■	■	■	■
NUTRIGOLD 20.20.20	■	■	■	■	■	■	■	■	■	■
NUTRIGOLD 35.5.8	■	■	■	■	■	■	■	■	■	■
NUTRIGOLD ECO 4.6.48	■	■	■	■	■	■	■	■	■	■
NUTRIGOLD ECO 8.24.24	■	■	■	■	■	■	■	■	■	■
NUTRIGOLD ECO 9.18.27	■	■	■	■	■	■	■	■	■	■
NUTRIGOLD ECO 11.40.11	■	■	■	■	■	■	■	■	■	■
NUTRIGOLD ECO 15.5.30	■	■	■	■	■	■	■	■	■	■

- Miscibile
- Non miscibile
- Fare attenzione nel miscelare
Fare dei test su piccoli lotti

Si intende la miscelazione in soluzione madre concentrata circa 10% p/p in acqua;
NON la miscelazione dei prodotti tali e quali

TABELLE DI MISCIBILITÀ

FERTIRRIGANTI

	Zolfo	Calcio	Fosforo	Rame	Boro	pH Acido	pH Alcalino	Materia organica	Acidi umici acidi fulvici	M.E. chelati
NUTRIGOLD ECO 20.5.20+2MgO	■	■	■	■	■	■	■	■	■	■
NUTRIGOLD ECO 20.20.20	■	■	■	■	■	■	■	■	■	■
NUTRIGOLD ECO 30.10.10	■	■	■	■	■	■	■	■	■	■
NUTRIPRO LpH 10.20.30	■	■	■	■	■	■	■	■	■	■
NUTRIPRO LpH 10.30.20+2MgO	■	■	■	■	■	■	■	■	■	■
NUTRIPRO LpH 12.42.8+2,5MgO	■	■	■	■	■	■	■	■	■	■
NUTRIPRO LpH 12.9.34+3MgO	■	■	■	■	■	■	■	■	■	■
NUTRIPRO LpH 12.12.27+7CaO	■	■	■	■	■	■	■	■	■	■
NUTRIPRO LpH 18.10.18+7CaO	■	■	■	■	■	■	■	■	■	■
NUTRIPRO LpH 20.10.10+4MgO	■	■	■	■	■	■	■	■	■	■
NUTRICAL	■	■	■	■	■	■	■	■	■	■
POLYPHOS	■	■	■	■	■	■	■	■	■	■
TIOPLUS 36K	■	■	■	■	■	■	■	■	■	■
TIOPLUS BASIS	■	■	■	■	■	■	■	■	■	■
AZOFER SLOW RELEASE	■	■	■	■	■	■	■	■	■	■

- Miscibile
- Non miscibile
- Fare attenzione nel miscelare
Fare dei test su piccoli lotti

Si intende la miscelazione in soluzione madre concentrata circa 10% p/p in acqua;
NON la miscelazione dei prodotti tali e quali

TABELLE DI MISCIBILITÀ



ORGANICI

	Zolfo	Calcio	Fosforo	Rame	Boro	pH Acido	pH Alcalino	Materia organica	Acidi umici acidi fulvici	M.E. chelati
BIOLINFA	■	■	■	■	■	■	■	■	■	■
EKOTRON	■	■	■	■	■	■	■	■	■	■
MIXAMIN	■	■	■	■	■	■	■	■	■	■
RIVITER HFA	■	■	■	■	■	■	■	■	■	■

- Miscibile
- Non miscibile
- Fare attenzione nel miscelare
Fare dei test su piccoli lotti

Si intende la miscelazione in soluzione madre concentrata circa 10% p/p in acqua;
NON la miscelazione dei prodotti tali e quali

TABELLE DI MISCIBILITÀ



PRODOTTI COMPLEMENTARI

	Zolfo	Calcio	Fosforo	Rame	Boro	pH Acido	pH Alcalino	Materia organica	Acidi umici acidi fulvici	M.E. chelati
COPPER BOR 50 30	■	■	■	■	■	■	■	■	■	■
ICARO	■	■	■	■	■	■	■	■	■	■
LABIOGAMMA	■	■	■	■	■	■	■	■	■	■
ANTISCHIUMA TECH	■	■	■	■	■	■	■	■	■	■
pH MASTER	■	■	■	■	■	■	■	■	■	■
SANIPLANT	■	■	■	■	■	■	■	■	■	■
STICKER	■	■	■	■	■	■	■	■	■	■

Indicazioni sulla miscibilità dei prodotti:

Alba Milagro raccomanda a ogni operatore di seguire le seguenti indicazioni durante la miscelazione dei prodotti:

- Seguire tutte le raccomandazioni riportate sull'etichetta per ciascun prodotto componente, eventuali indicazioni di pericolo e volumi d'acqua raccomandati.
- Ogni prodotto deve essere aggiunto separatamente nel serbatoio di miscelazione.
- Un efficiente rimescolamento è essenziale durante l'aggiunta dei componenti e deve essere mantenuta fino al completamento dell'applicazione.
- Tutte le miscele devono essere utilizzate IMMEDIATAMENTE e non lasciate sedimentare in cisterna per periodi prolungati o durante la notte.
- Le informazioni riportate sulla miscibilità dei prodotti Milagro non coprono le concentrazioni di applicazione elevate utilizzate nei sistemi ULV.
- L'applicazione di prodotti Milagro in combinazione con qualsiasi altro prodotto è interamente a carico dell'operatore

I dosaggi raccomandati da Alba Milagro sono indicativi: le necessità delle piante possono variare in base alla coltura, alla varietà, al tipo di terreno, alle condizioni climatiche e allo stato fisiologico della pianta. Per effettuare una concimazione mirata, è consigliabile ricorrere ad un piano di concimazione basato sui dati dell'analisi fogliare e del suolo. Le informazioni riportate in questo catalogo sono indicative in quanto Alba Milagro si riserva il diritto di apportare in qualunque momento, modifiche alle stesse per rispondere a qualsiasi esigenza tecnica, legislativa o commerciale.

Prima dell'uso dei prodotti leggere sempre l'etichetta e le informazioni sul prodotto stesso.

INFORMAZIONI DI SICUREZZA

PRODOTTO	Pittogramma di pericolo	Informazioni sicurezza (Reg. CE N. 1272/2008)
KALEX EVO		H302 H317 H373 H400 H411
KALEX FLOW		H302 H315 H373 H360FD H410
KALEX MICRO		H302 H318 H400 H411
PROMET Ca		H319
PROMET Cu		H318 H400 H411
PROMET Zn		H314 H411
MILA-SIL		H314 H360FD H411
SILI-MAX		H314
STIMCROP GREEN		H317
X-ROOT		H318 H400 H411
CALCIBOR		H319
SUPERMAG		H319 H360FD H412
ZOLFOLITE		H315 H319
APICAL		H302 H318
CAL-BRIK		H314
CALCITEK		H302 H318
TOPCAL		H319 H360FD

INFORMAZIONI DI SICUREZZA

PRODOTTO	Pittogramma di pericolo	Informazioni sicurezza (Reg. CE N. 1272/2008)
AGRUMIN		H360FD
OLIGOMIX Mg		H360FD
NU-CLEM		H318 H373 H411
COPPER BOR 30		H302+332 H360FD H410
COPPER BOR 50		H302+332 H360FD H410
ICARO		H314
LABIOGAMMA		H412
NEUTRASOL		H318
SANIPLANT		H302 H314 H411
pH MASTER		H314
STICKER		H315 H319
NUTRIGOLD 18.18.18		H319
NUTRIPRO LpH 10.20.30		H314
NUTRIPRO LpH 10.30.20+2MgO		H314
NUTRIPRO LpH 12.12.27+7CaO		H302 H314
NUTRIPRO LpH 12.09.34+3MgO		H314
NUTRIPRO LpH 12.42.08+2,5MgO		H314

INFORMAZIONI DI SICUREZZA

PRODOTTO	Pittogramma di pericolo	Informazioni sicurezza (Reg. CE N. 1272/2008)
NUTRIPRO LpH 18.10.18+7CaO		H302 H314
NUTRIPRO LpH 20.10.10+4MgO		H314
AGROFOL P 540		H290 H302 H314
ESSE-PHOS		H290 H314
POLYPHOS		H302 H319
FOLIAR PLUS		H360FD
HARVEST K		H314 H335
ALBA GROW		H360FD
HUMO BALANCE S		H315/318
CEREAL TOP 54		H318/412
HUMO GROW		H412

Art.48 Regolamento 1272/08 (CLP):

Consultare il tipo o i tipi di pericoli in questa e nelle pagine precedenti prima di concludere il contratto d'acquisto, e consultare il link all'indirizzo web:

https://www.albamilagro.com/pdf/Safety_Info_it.pdf

per poter scaricare le informazioni aggiornate.