



- Migliora la tolleranza della pianta al gelo e alle basse temperature
- Uniforma l'apertura delle gemme in caso di freddo e gelate

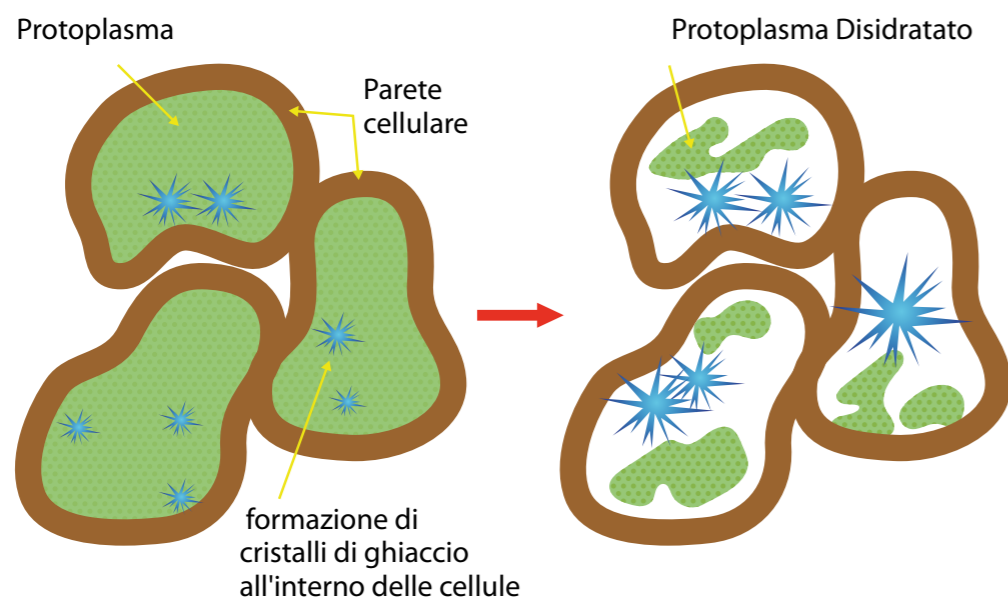
CARATTERISTICHE

STAYGREEN è uno speciale attivatore a base di osmoliti specifici, micronutrienti ed estratti di alghe. **STAYGREEN** rinforza la struttura della membrana e regola la pressione osmotica. Grazie all'applicazione di **STAYGREEN**, la coltura è fortemente protetta dalle gelate tardive, dal freddo e dagli stress abiotici.

INFORMAZIONI

STAYGREEN svolge un'azione crioprotettiva sulle piante, aumentando la resistenza a possibili gelate tardo primaverili e/o bruschi abbassamenti di temperatura. Su alberi da frutto vite e kiwi, **STAYGREEN** può essere utilizzato per uniformare l'apertura delle gemme e lo sviluppo dei rami.

Se usato prima del trapianto, bagnando le giovani piante orticole ancora nei plateau, **STAYGREEN** assicura un rapido recupero dallo stress da freddo e una crescita uniforme.



STAYGREEN

CONTROLLO



DOSI DI APPLICAZIONE

Colture	Applicazione fogliare (L/ha)	Fertirrigazione (L/ha)	N° di applicazioni	Periodo di impiego
cereali e colture industriali	2 - 3		1	in combinazione con prodotti fitosanitari
frutticole, vite, kiwi, olivo, agrumi	3 - 6		1 - 3*	1° trattamento: 1 settimana prima dell'abbassamento termico 2° trattamento: 3 giorni prima dell'abbassamento termico
ortaggi e colture ornamentali	3 - 6	6 - 12	1 - 3	1° trattamento: 1 settimana prima dell'abbassamento termico 2° trattamento: 3 giorni prima dell'abbassamento termico
colture in serra	3 - 6	6 - 12	1 - 3	1° trattamento: 1 settimana prima dell'abbassamento termico 2° trattamento: 3 giorni prima dell'abbassamento termico

* Per i frutteti: non applicare mai Staygreen durante la fioritura; si consiglia di applicare prima.

COMPOSIZIONE

	% p/p	% p/v a 20 °C
Rame (Cu) chelato con EDTA, solubile in acqua	0,2	0,23
Manganese (Mn) chelato con EDTA, solubile in acqua	1,0	1,14
Zinco (Zn) chelato con EDTA, solubile in acqua	1,0	1,14

FORMULAZIONE	Liquido
COLORE	Marrone
pH (20 °C)	7,0÷8,0
DENSITÀ (g/L, 20 °C)	1130÷1150
CONFEZIONI	Cartone (16 bottiglie da 1L) Cartone (2 taniche da 6L)

